

AKSELI-NAPALIITOSHOLKIT

MXB-Mini akselinapaliitosholkki

Rakenne

MXB-Mini muodostuu kahdesta, osittain halkaistusta kartioholkista sekä kiristysruuveista.

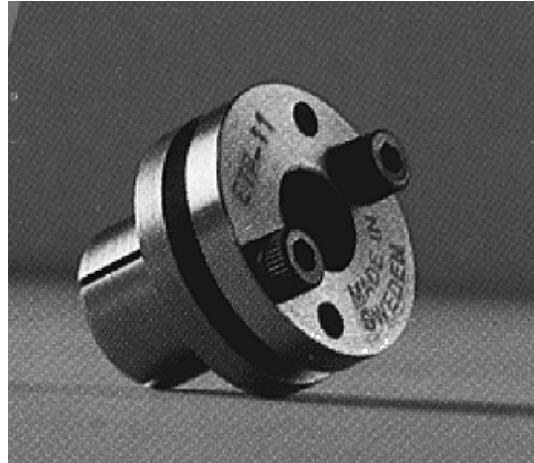
Toiminta

Kiristettäessä ruuveja puristuu sisempi holkki akselia ja ulompi holkki napaa vasten muodostaen lujan puristusliitoksen. Irrottaessa yksi tai tarvittaessa kaksi ruuvia siirretään laipan ulosvetoreikiin. Ruuveja kiristettäessä holkit irtoavat toisistaan jolloin liitos aukeaa.

Ominaisuudet

MXB-Mini on tarkoitettu pienille akseleille.

- Helppo asentaa
- Siirtää suuria momenteja ilman kiilaa
- Sallii karkeat toleranssit
- Mahdollistaa liitoksen hienosäädön
- Välyksetön liitos



Laji	Mitat						Siirrettävä momentti tai aksiaali kuorma		Ruuvit DIN 912, 12.9			Hitausmomentti	
	d mm	D mm	D1 mm	L mm	L1 mm	L2 mm	M Nm	Fa kN	Kpl	Koko Bn	Ma Bn	kgm ² · 10 ⁻⁶	Paino kg
MXB251406	6	14	25	10	19	22	5	1,7	2	M3	2	2,1	0,03
MXB251406.35	6,35	14	25	10	19	22	6	1,7	2	M3	2	2,1	0,03
MXB271508	8	15	27	12	21,5	25,5	17	4,4	2	M4	4	3,3	0,04
MXB281609	9	16	28	14	24	28	20	4,4	2	M4	4	4,4	0,05
MXB281609.53	9,525	16	28	14	24	28	22	4,4	2	M4	4	4,4	0,05
MXB281610	10	16	28	14	24	28	23	4,4	2	M4	4	4,3	0,05
MXB301811	11	18	30	14	25,5	29,5	25	4,4	2	M4	4	6,2	0,06
MXB301812	12	18	30	14	25,5	29,5	27	4,4	2	M4	4	6,1	0,06
MXB301812.7	12,7	18	30	14	25,5	29,5	29	4,4	2	M4	4	6,0	0,06
MXB352214	14	22	35	15	27,5	31,5	48	6,5	3	M4	4	13,2	0,08

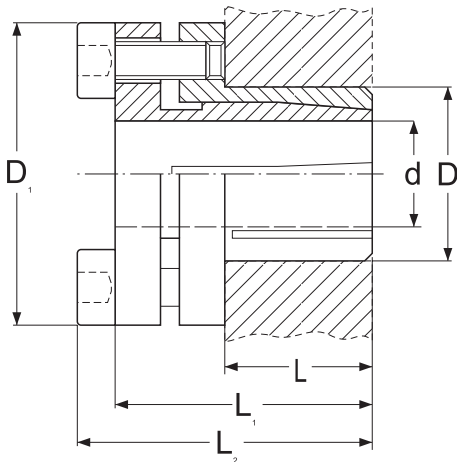
M = Siirrettävä momentti, kun aksiaali kuorma = 0 } Kun ruuvit on kiristetty momenttiin Ma

Fa = Aksiaali kuorma, kun momentti = 0

Ma = Ruuvien suositeltu kiristysmomentti

Mitat asentamattomalle holkille.

Saatavana myös ruostumattomana.



Toleranssit

Akseli k6-h10

Napa H8

Keskeisyys

n. 0,04 mm

Napa

Vaadittava ainevahvuus määräytyy navan materiaalin mukaan. Taulukko antaa ohjearvot navan ja holkin halkaisijan väliselle suhteelle DN/D.

Materiaali	DN/D
Teräs (kuten SIS 1650)	1,4
Teräs (kuten SIS 1311)	1,5
Valurauta	2,0
Alumiini	2,5