

# TRAPETSIRUUVIT

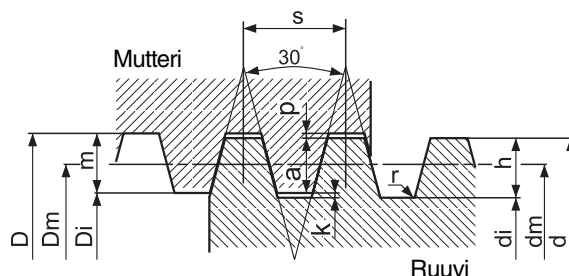
## Kierretangot

### Materiaali

Kierretangot: teräs SS 2172

Trapetsikierteisiä ruuveja käytetään liike- ja säätöruuveina.

Kierre d x s	Ruuvi		Mutteri	
	d	d <sub>i</sub>	d <sub>m</sub>	D
Tr 10x3	10	6,5	8,5	10,5
Tr 12x3	12	8,5	10,5	12,5
Tr 14x4	14	9,5	12	14,5
Tr 16x4	16	11,5	14	16,5
Tr 18x4	18	13,5	16	18,5
Tr 20x4	20	15,5	18	20,5
Tr 22x5	22	16,5	19,5	22,5
Tr 24x5	24	18,5	21,5	24,5
Tr 26x5	26	20,5	23,5	26,5
Tr 28x5	28	22,5	25,5	28,5
Tr 30x6	30	23,5	27	30,5
Tr 32x6	32	25,5	29	32,5
Tr 36x6	36	29,5	33	36,5
Tr 40x7	40	32,5	36,5	40,5
Tr 44x7	44	36,5	40,5	44,5
Tr 50x8	50	41,5	46	50,5
Tr 60x9	60	50,5	55,5	60,5



s	a	h	m	r	k	p
3	1,25	1,75	1,5	0,25	0,5	0,25
4	1,75	2,25	2	0,25	0,5	0,25
5	2	2,75	2,25	0,25	0,75	0,25
6	2,5	3,25	2,75	0,25	0,75	0,25
7	3	3,75	3,25	0,25	0,75	0,25
8	3,5	4,25	3,75	0,25	0,75	0,25
9	4	4,75	4,25	0,25	0,75	0,25

Kierre	Max veto- kuorma N	Max. puristuskuorma Karan pituus (m) 6-kertainen varmuus														
		0,15	0,20	0,30	0,60	0,75	1,00	1,25	1,50	1,75	2,00	2,25	2,50	3,00	4,00	5,00
Tr 10x3	3237	1334	735	323	117	52	29									
Tr 12x3	5591	3855	2168	964	347	154	87	54	38							
Tr 14x4	6965	6003	3384	1500	541	241	135	86	59	44	33	26				
Tr 16x4	10202		7259	3227	1157	0	289	186	128	94	72	56	46	32	17	
Tr 18x4	14028		13812	6131	2207	981	552	353	245	180	137	108	88	61	34	21
Tr 20x4	18540			10643	3835	1704	958	613	425	312	239	189	153	105	59	38
Tr 22x5	20993			13684	4924	2187	1231	788	547	402	308	243	190	136	76	49
Tr 24x5	26388			21601	7789	3462	1942	1245	865	635	486	384	310	215	121	77
Tr 26x5	32373				11772	5218	2943	1881	1304	959	733	580	466	326	183	117
Tr 28x5	39043				16990	7553	4247	2717	1888	1385	1061	839	678	472	264	169
Tr 30x6	42575				20228	9005	5071	3237	2246	1648	1285	1000	809	562	315	202
Tr 32x6	50129				28056	12468	7014	4492	3119	2285	1746	1383	1121	778	438	280
Tr 36x6	67002				50227	22366	12556	9044	5581	4100	3139	2481	2011	1394	784	502
Tr 40x7	81423				74163	32961	18540	11870	8240	6052	4630	3698	2962	2060	1157	741
Tr 44x7	102612					52287	29430	18835	13066	9613	7357	5817	4708	3266	1834	1177
Tr 50x8	132729					87701	49246	31568	21876	16088	12311	9741	7887	5473	3080	1971

Toimituspituudet: 1000 mm, 2000 mm, 3000 mm

Tilausesimerkki:

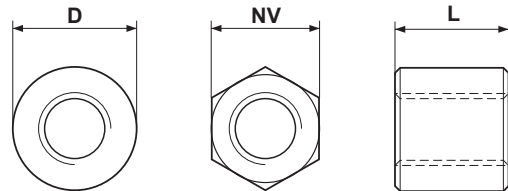
Trapetsikierretanko TRO 20 KVA 1000 kierre Tr. 20x4, valssattu, oikeakätinen, pituus 1000 mm

Trapetsikierretanko TRV 20 KVA 3000 kierre Tr. 20x4, valssattu, vasenkätinen, pituus 3000 mm

# TRAPETSIRUUVIT

## Lieriö- ja kuusiomutteri

Kierre	Lyhyt lieriö-mutteri		Pitkä lieriö-mutteri		Kuusio-mutteri	
	D	L	D	L	NV	L
Tr 10x3	22	15	22	20	17	15
Tr 12x3	26	18	26	24	19	18
Tr 14x4	30	21	30	28	22	21
Tr 16x4	36	24	36	32	27	24
Tr 18x4	40	27	40	36	27	27
Tr 20x4	45	30	45	40	30	30
Tr 22x5	45	33	45	44	30	33
Tr 24x5	50	36	50	48	36	36
Tr 26x5	50	39	50	52	36	39
Tr 28x5	60	42	60	56	41	42
Tr 30x6	60	45	60	60	46	45
Tr 32x6	60	48	60	64	46	48
Tr 36x6	75	54	75	72	55	54
Tr 40x7	80	60	80	80	65	60
Tr 44x7	80	66	80	88	65	66
Tr 50x8	90	75	90	100	75	75
Tr 60x9	100	90	100	120	90	90



Tilausesimerkki:

TRO20MLS, Tr 20x4, oikeakätinen, lyhyt lieriömutteri

TRV20MKU, Tr 20x4, vasenkätinen, kuusiomutteri

TRO20MPP, Tr 20x4, oikeakätinen, pitkä punametallimutteri

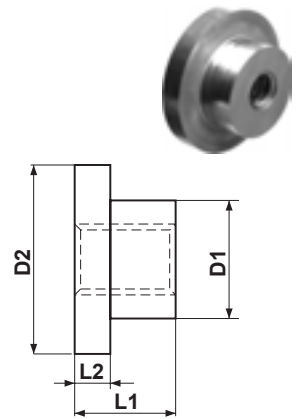
3

## Laippamutterit terästä

Laippamutterit, teräs, lajitunnus MLAS				
Kierre	D1	D2	L1	L2
Tr 10x3	20	35	15	6
Tr 12x3	24	40	20	8
Tr 14x4	30	50	24	9
Tr 16x4	30	50	24	9
Tr 20x4	38	60	26	10
Tr 24x5	50	80	33	13
Tr 30x6	58	90	48	20

Tilausesimerkki:

TRO20 MLAS, laippamutteri, teräs, Tr 20x4, oikeakätinen.



## Asennusvalmiit laippamutterit punametallia RG7

Asennusvalmiit laippamutterit, RG7, lajitunnus MAL								
Kierre	D1	D2	D3	d	Pultille	L1	L2	L3
Tr 10x3	25	42	34	5	M4	25	10	6
Tr 12x3	28	48	38	6	M5	35	12	8
Tr 14x4	28	48	38	6	M5	35	12	8
Tr 16x4	28	48	38	6	M5	35	12	8
Tr 18x4	28	48	38	6	M5	35	12	8
Tr 20x4	32	55	45	7	M6	44	12	8
Tr 22x5	32	55	45	7	M6	44	12	8
Tr 24x5	32	55	45	7	M6	44	12	8
Tr 26x5	38	62	50	7	M6	46	14	8
Tr 28x5	38	62	50	7	M6	46	14	8
Tr 30x6	38	62	50	7	M6	46	14	8
Tr 32x6	45	70	58	7	M6	54	16	10
Tr 36x6	45	70	58	7	M6	54	16	10
Tr 40x7	63	95	78	9	M8	66	16	12
Tr 44x7	63	95	78	9	M8	66	16	12
Tr 50x8	72	110	90	11	M10	75	18	14
Tr 60x9	88	130	110	13	M12	90	20	16

Tilausesimerkki:

TRO20MAL, Tr 20x4, oikeakätinen, asennusvalmis laippamutteri

