

AXELKOPPLINGAR

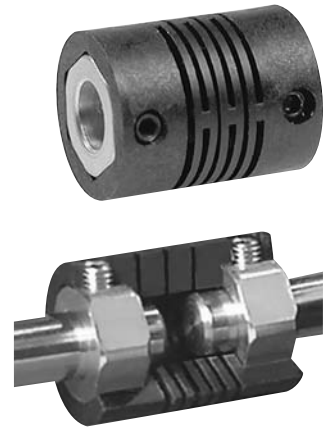
Stegkoppling SKPS

Material

Pressgjuten polyamid, glasfiberförstärkt
 Max varvtal för SKPS15 är 12000 min⁻¹
 Max varvtal för SKPS22 är 10000 min⁻¹

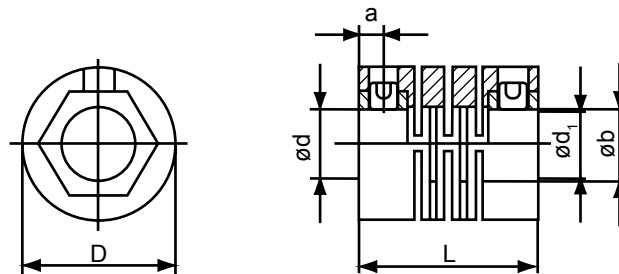
Egenskaper

Mycket prisvärd stegkoppling i pressgjuten polyamid. Kopplingen är glasfiberförstärkt, vridstyv, elektriskt isolerande och vibrationsdämpande. Kopplingen har en utbytbar sexkantig mässingshylsa som gör den anpassningsbar till olika axeldiametrar. Kopplingen monteras fast på axeln med en stoppskruv, vilket gör det enklare att montera.



Artikelnr	D	L	a	Skruv dim. DIN916	Max * Ncm	Max axiell förskjutning	Max vinkel-avvikelse	Max radiell förskjutning	Max vridmom. Ncm	Hylsa b Ø	d H8	d ₁ H8
SKPS150202	15	20	2,50	M3x4	70	±0,2	±2,5°	±0,3	20	6,5	2	2
SKPS150303	15	20	2,50	M3x4	70	±0,2	±2,5°	±0,3	20	6,5	3	3
SKPS150404	15	20	2,50	M3x4	70	±0,2	±2,5°	±0,3	20	6,5	4	4
SKPS150505	15	20	2,50	M3x4	70	±0,2	±2,5°	±0,3	20	6,5	5	5
SKPS150606	15	20	2,50	M3x4	70	±0,2	±2,5°	±0,3	20	6,5	6	6
SKPS220404	22	24	3,25	M4x4	120	±0,2	±3,0°	±0,3	80	10,6	4	4
SKPS220606	22	24	3,25	M4x4	120	±0,2	±3,0°	±0,3	80	10,6	6	6
SKPS220808	22	24	3,25	M4x4	120	±0,2	±3,0°	±0,3	80	10,6	8	8
SKPS221010	22	24	3,25	M4x4	120	±0,2	±3,0°	±0,3	80	10,6	10	10

* Max åtdragnings moment



2