

SNÄCKVÄXLAR

Typ 37-MS

Material

Snäcka av härdat stål SS EN 10087 - 11SMnPb30 (1.0718)

Snäckhjul av fosforbrons.

Axlar av stål SS EN 10087 - 11SMnPb30 (1.0718)

Hus av svart eloxerad aluminiumlegering.

Livstidssmorda med fett (Dukhams Keenomax L2).

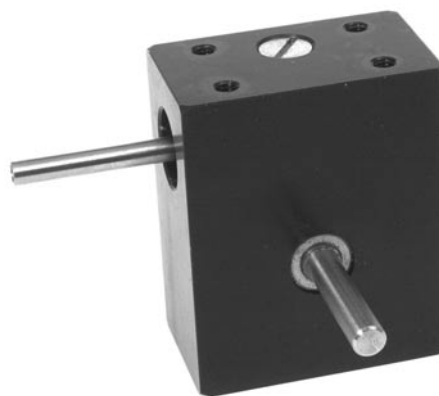
Ingående axlar kullagrade.

Utgående axlar sinterlagrade (självsmörjande).

Glappfria växlar med fjäderförspända snäckhjul

på begäran - AB (Anti Backlash)

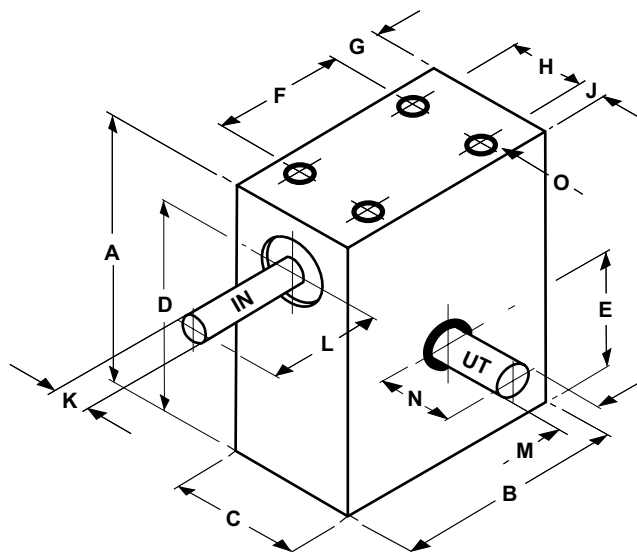
Temperatur -35° till +150°C.



Typ	Mått		
	37-MS1	37-MS2	37 MS3
A (±0,25)	38,89	52,37	77,77
B (±0,25)	31,75	44,45	63,50
C (±0,25)	19,05	25,40	34,92
D (±0,13)	29,36	41,30	60,32
E (±0,13)	15,87	22,22	31,75
F	19,05	25,40	44,45
G	6,35	9,52	9,52
H	11,10	15,87	25,40
J	3,96	4,75	4,75
K Ø (± 0,008)	3,00	4,00	7,00
L	19,05	22,22	25,40
MØ (± 0,008)	4,00	6,00	9,00
N	19,05	14,27	25,40
O*	M3x5	M4x5	M5x6

Rostfritt på förfrågan.

* Monteringshål även på undersida.



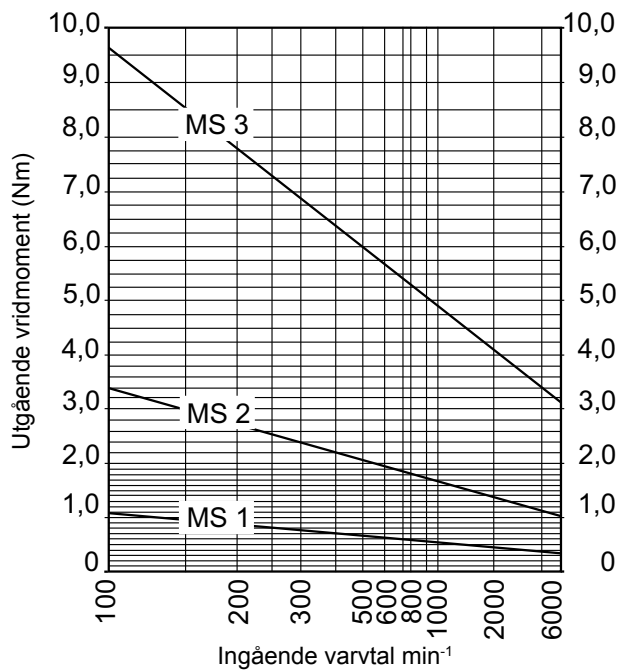
3

SNÄCKVÄXLAR

Typ 37-MS

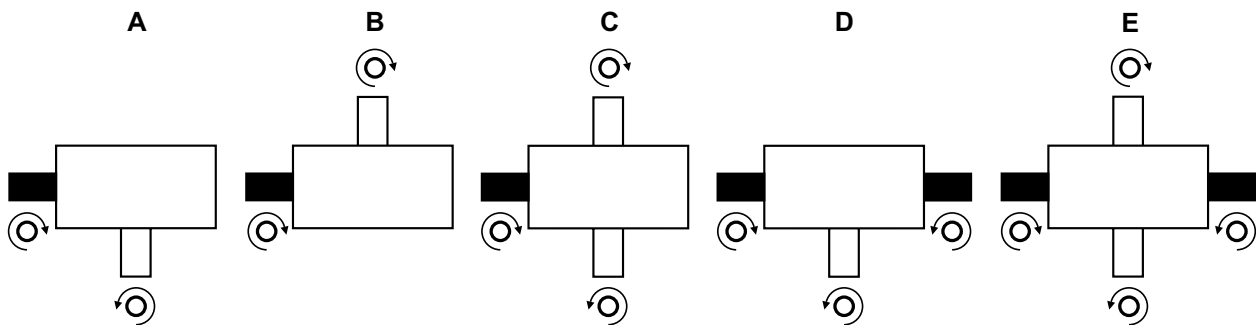
Typ	37-MS1	37-MS1AB	37-MS2	37-MS2AB	37-MS3	37-MS3AB
Utförande	standard	glappfri	standard	glappfri	standard	glappfri
Max ingående varvtal min ⁻¹	10000	3000	10000	3000	10000	3000
Max friktionsmoment ing. axel (Ncm)	0,05	0,6	0,12	2,5	0,8	12,5
Max kont vridmoment utg. axel (Ncm)	tabell	0,9	tabell	17	tabell	29
Spel utgående axel (min)	30	-	30	-	30	-
Vikt ca kg	0,08	0,08	0,2	0,2	0,6	0,6

BELASTNINGSDIAGRAM I STANDARD-UTFÖRANDE



Typ	Utväxling			
37-MS1	8:1	10:1	12,5:1	
	16,7:1	20:1	25:1	
	30:1	50:1	60:1	
	80:1			
37-MS2	7,5:1	8:1	10:1	
	12:1	15:1	16:1	
	16,7:1	17:1	20:1	
	21,5:1	24:1	25:1	
	30:1	32:1	36:1	
	40:1	42:1	45:1	
	48:1	50:1	60:1	
	90:1	100:1		
	37-MS3	6:1	7,5:1	8,3:1
		10:1	12,5:1	15:1
16:1		20:1	24:1	
25:1		30:1	32:1	
36:1		40:1	45:1	
48:1		50:1	60:1	
70:1		90:1	100:1	

AXELANORDNING



Ingående axlar Utgående axlar

Beställningsnyckel

37-MS1AB C 20:1

Typ av växel _____

Axelanordning _____

Utväxling _____



SNÄCKVÄXLAR

Typ SGSG

Material

Hus i eloxerad aluminiumlegering

Axlar i rostfritt stål

Snäcka i härdat stål

Snäckhjul i brons



en utgående axel (Z)	Artikelnr två utgående axlar (Z+Y)	en utgående axel (Y)	Lager	Utväxling	MV max Ncm
SGSG4050Z075	SGSG4050T075	SGSG4050Y075	sintrad brons	7,5:1	80
SGSG4050Z010	SGSG4050T010	SGSG4050Y010	sintrad brons	10:1	80
SGSG4050Z020	SGSG4050T020	SGSG4050Y020	sintrad brons	20:1	80

