

**Nyhet! Nu finns PDU2M
för höga momentlastar.**
Besök www.mekanex.se för mer information.

HepcoMotion®

PDU2

Driven linjärenhet
i aluminiumprofil



HEPCO
www.HepcoMotion.com

INTRODUKTION

Den nya kuggremsdrivna linjärenheten **Hepco PDU2** har utomordentliga prestanda i en kompakt enhet. Hepcos hjulteknologi Herculane® ger en kombination av lastkapacitet, hastighet och låg friktion som överträffar andra enheter i samma storlek.

PDU2 har stort antal tillval som också omfattar monterade motorer och en korrosionsbeständig version. PDU2 kan kombineras med Hepcos byggsystem MCS i aluminium och med andra drivenheter från Hepco, vilket förenklar konstruktion av en- och fleraxliga maskiner.

Nyhet! Nu finns PDU2M för höga momentlastar, besök www.mekanex.se för mer information.

Kuggremsdrift

- Hög hastighet, lång åklängd och hög noggrannhet
- Dragkraft upp till 280 N

Inre stoppbuffert

- Skyddsbuffert i båda ändar

Vagn med bärplatta

- Stor lastkapacitet - 500 N och 5 Nm
- Hög hastighet - upp till 6 m/s
- Lång livslängd utan eftersmörjning
- Flera vagnar på en balk

Gränsläge & fästplatta

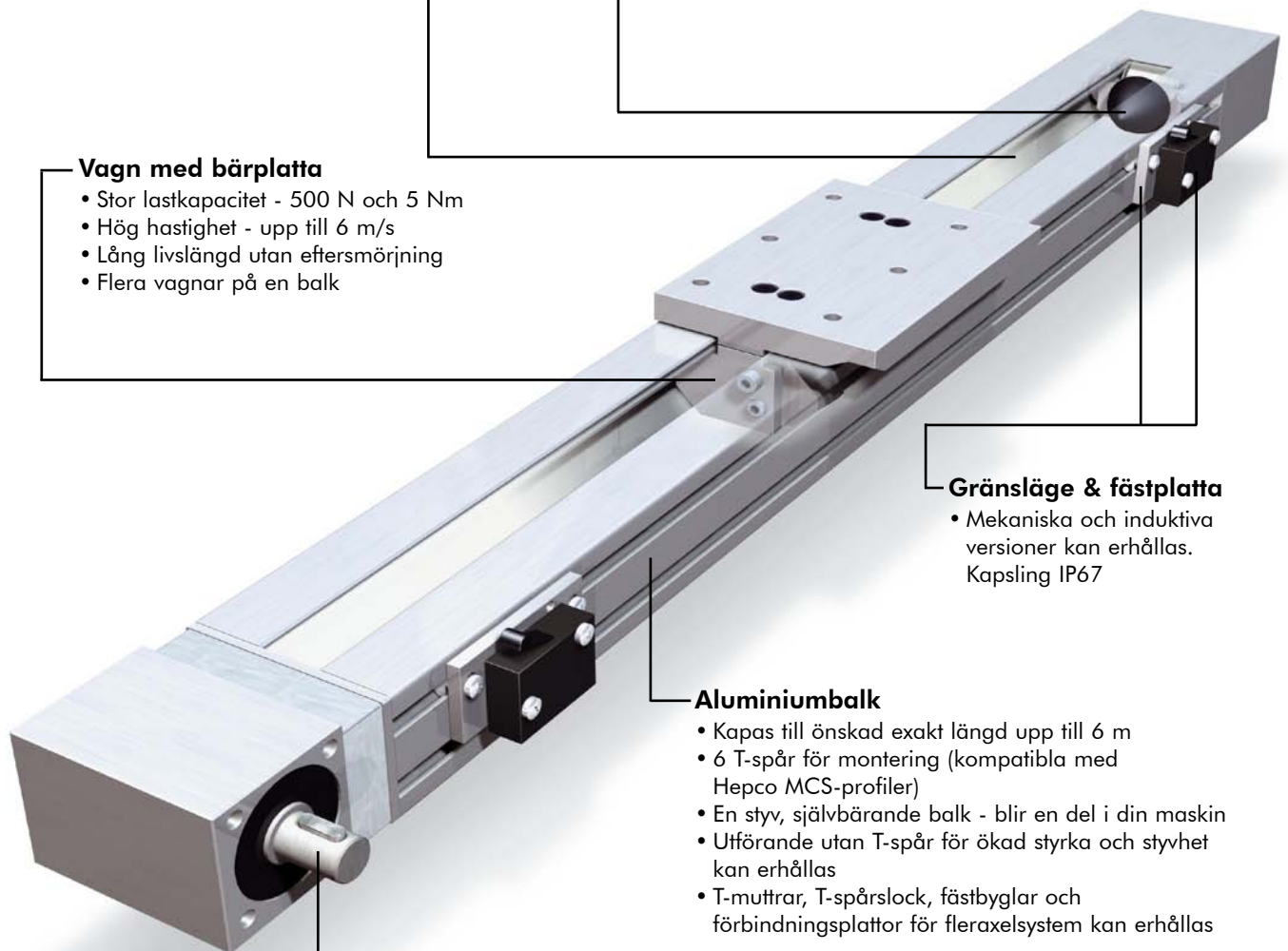
- Mekaniska och induktiva versioner kan erhållas. Kapsling IP67

Aluminiumbalk

- Kapas till önskad exakt längd upp till 6 m
- 6 T-spår för montering (kompatibla med Hepco MCS-profiler)
- En styv, självbärande balk - blir en del i din maskin
- Utförande utan T-spår för ökad styrka och styvhet kan erhållas
- T-muttrar, T-spårslock, fästbyglar och förbindningsplattor för fleraxelsystem kan erhållas

Axelutförande

- Enheten kan erhållas med axel åt vänster, höger eller dubbel



SYSTEMETS UPPBYGGNAD

Linjärenhet PDU2 behöver normalt inte något underhåll, men i drifter med mycket stort antal förflyttningar (km), kan en enkel efterjustering av vagnen erfordras (se sid 5).

Enheterna kan erhållas på kort leveranstid med längder enligt kundens önskemål.

Våra tekniker kan assistera vid förfrågningar avseende applikationer och kan också åta sig konstruktion av kompletta mekaniska system. CAD-filer i 2D & 3D kan också erhållas från oss.

PDU2 är bara en av många produkter som vi kan erbjuda som lösning på alla applikationer med linjära rörelser.

Enkel anslutning för motorer och växellådor

- Valfri rörformig fläns för fastsättning på PDU2 enheten
- Kombinerbar med de flesta typer av kopplingar, motorer & växlar
- Vi kan leverera monterade enheter med AC-motorer & växlar

Borttagbar bärplatta

- Enkel borttagning för kundanpassad bearbetning
- Kan vridas 180° för att flytta gränslägeskammen till andra sidan

Enkel remjustering

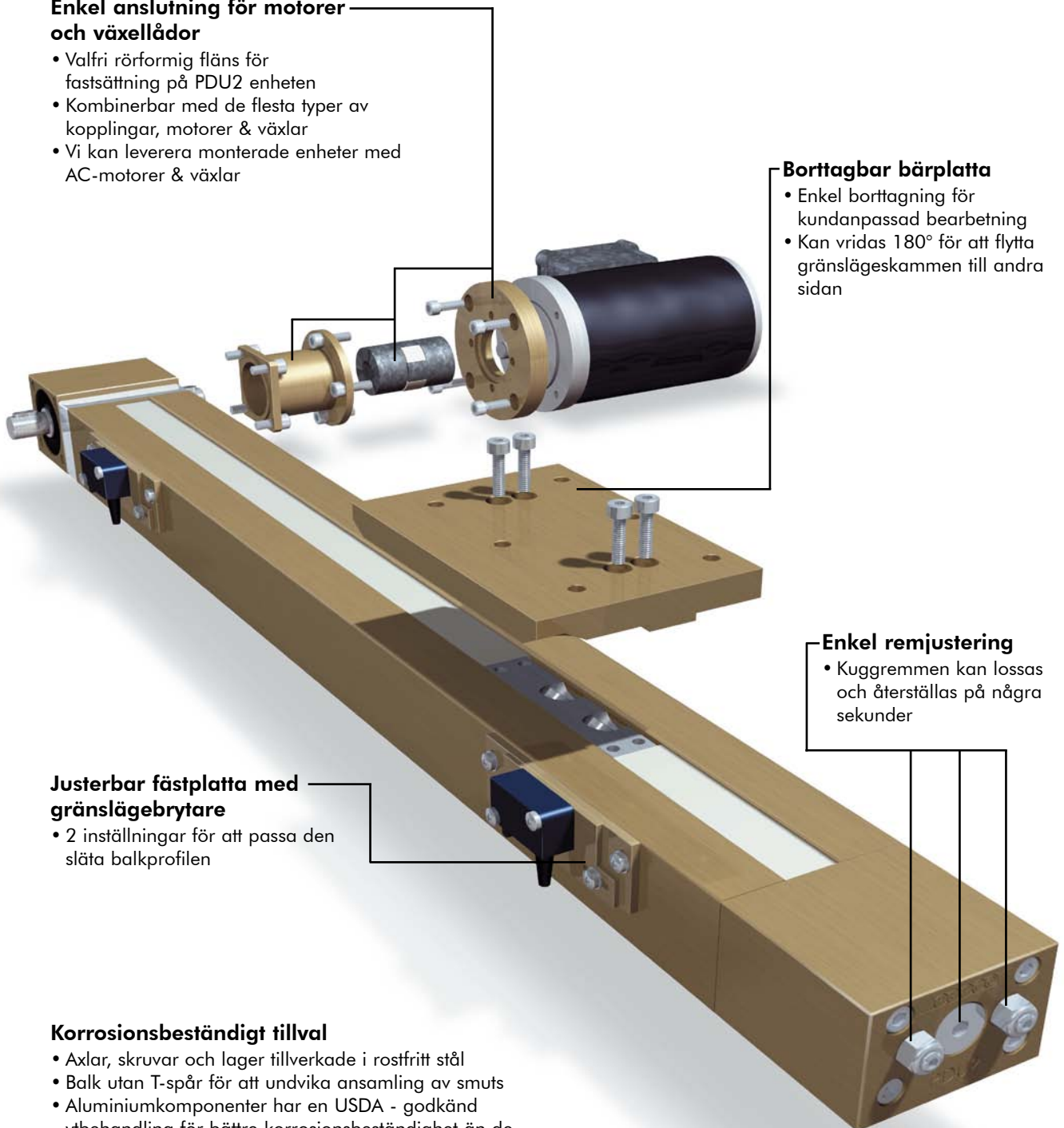
- Kuggremmen kan lossas och återställas på några sekunder

Justerbar fästplatta med gränslägebrytare

- 2 inställningar för att passa den släta balkprofilen

Korrosionsbeständigt tillval

- Axlar, skruvar och lager tillverkade i rostfritt stål
- Balk utan T-spår för att undvika ansamling av smuts
- Aluminiumkomponenter har en USDA - godkänd ytbehandling för bättre korrosionsbeständighet än de flesta rostfria stål

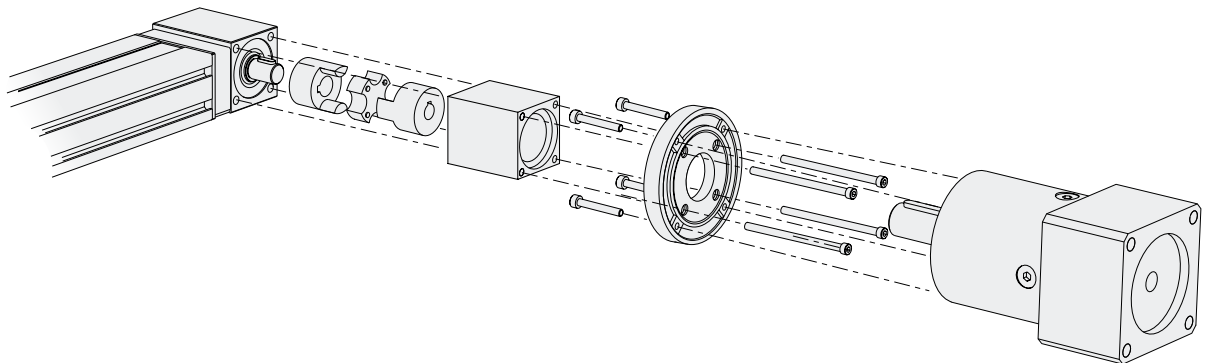
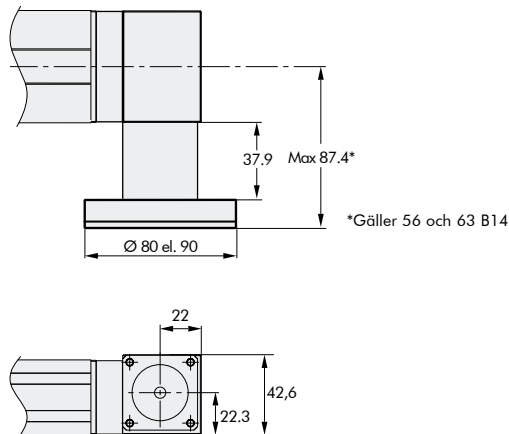


FLÄNSANSLUTNINGAR

Hepco PDU2 kan levereras med monterad motor eller växellåda.

Vi levererar också monteringskit som möjliggör snabbt och enkel montering av andra motorer och växellådor.

Monteringskit som passar till motorflänsar enligt IEC 56, 63 och 71 B14 (56 och 63 B14 är lagervaror) samt NEMA 23 och 34. För andra utföranden erbjuder vi snabb service för tillverkning av komponenter som passar till kundens motorer och växellådor.



Mekanex kan leverera monterade växlar med utväxlingar från 3:1 och uppåt, kompletta med fläns för kundens motor.

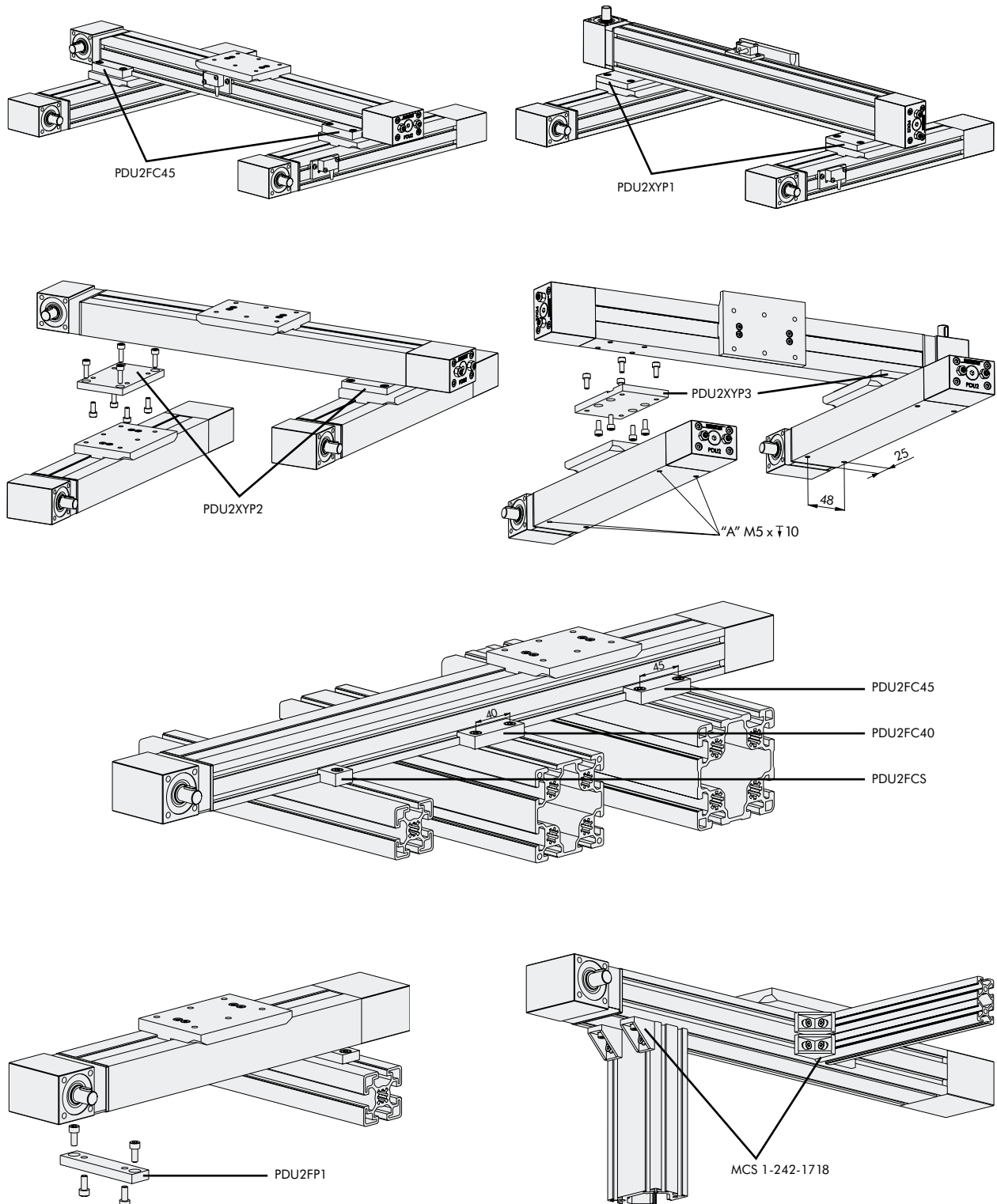
Vi kan leverera många motorer med tillval som broms, pulsgivare för positionering och frekvensomriktare för matning och styrning. Kontakta oss för kompletta uppgifter och råd om tillämpningar.

AXELKOMBINATIONER

Utformningen av **Hepco PDU2** underlättar förbindningar mellan axlar via Hepco MCS och andra ramkonstruktioner och till andra maskinelement.

Bilderna nedan visar exempel på möjliga konfigurationer och anger artikelnummer för olika fästdetaljer. För balkar i slätt utförande: observera att gängade hål erfordras för passning till de aktuella förbindningsdetaljerna. Detta gäller även festsättning av monteringsfästen* och fästen för gränslägen i av kunden begärda lägen. PDU2-enheten kommer normalt att levereras med dessa hål redan färdigställda. Kontakta oss för kompletta uppgifter och råd om tillämpningar.

*Observera att om kunden inte angivit annat, kommer balkar i slätt utförande att levereras med monteringshål i standardmönster "A" (se bild nedan).



BESTÄLLNINGSANVISNINGAR

Beställningsinformationen nedan är avsedd att underlätta kommunikationen, men du är välkommen att diskutera din applikation med oss först så att vi kan hjälpa till att välja ut den enhet som bäst passar dina behov.

Beställningsnyckel

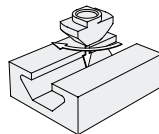
| | PDU2 | L2400 | R | I | C |
|---|-------------|--------------|----------|----------|----------|
| PDU2 = produktbeteckning | _____ | _____ | _____ | _____ | _____ |
| L2400 = balklängd i mm (max 6000). OBS! Slaglängden är 175 mm kortare. | _____ | _____ | _____ | _____ | _____ |
| R = axel åt höger, L = axel åt vänster, D = dubbelsidig (se sid 1). | _____ | _____ | _____ | _____ | _____ |
| I = balk med T-spår, P = balk utan T-spår*. | _____ | _____ | _____ | _____ | _____ |
| C = korrosionsbeständigt tillval. | _____ | _____ | _____ | _____ | _____ |

*Om kunden inte angivit annat kommer enheter med slät balk att levereras med 4 gängade hål M5 i standardmönster "A" enligt måttskiss på sidan 4.

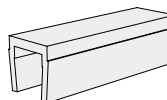
Tillbehör

Gränslägesats (inkl. gränslägesbrytare, fästplatta med skruvar) = PDU V3SWA-M (mekanisk), PDU-V3SWA-I (induktiv). För justerbar version (endast för släta balkar) lägg till suffix -ADJ.

T muttrar: M3 = 1-242-1022; M4 = 1-242-1023



T-spårslöck (levereras för varje T-spår) = 1-242-1037



Fullständiga uppgifter om monteringsflänsar, motorer, växellådor och förbindningsdetaljer som visas på sidorna 3 & 4 kan erhållas från oss.



Bishop-Wisecarve

Produktöversikt

HepcoMotion® – Utvald Europeisk partner och distributör för Bishop-Wisecarver sedan 1984.



Sverige

Huvudkontor

Mekanex Maskin AB
Sollentuna
Tel +46 (0)8 705 96 60
Fax +46 (0)8 27 06 87
info@mekanex.se

Försäljningskontor

Gränna
Tel +46 (0)390 416 86
Fax +46 (0)390 560 72
www.mekanex.se

Norge

Mekanex NUF
Oslo
Tel +47 21 31 51 10
Fax +47 21 31 51 11
info@mekanex.no
www.mekanex.no

Finland

Oy Mekanex Ab
Lohja
Tel +358 (0)19 32 83 1
Fax +358 (0)19 383 803
info@mekanex.fi
www.mekanex.fi

Estland

OY Mekanex AB Eesti filiaal
Tallinn
Tel +372 61 39 844
Fax +372 61 39 866
info@mekanex.ee
www.mekanex.ee

