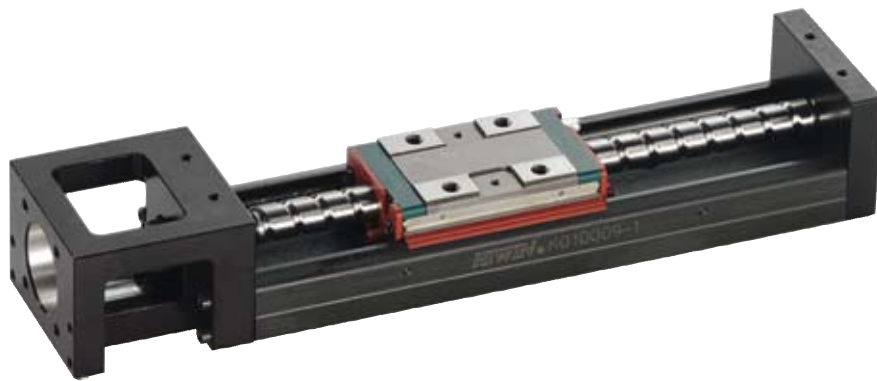


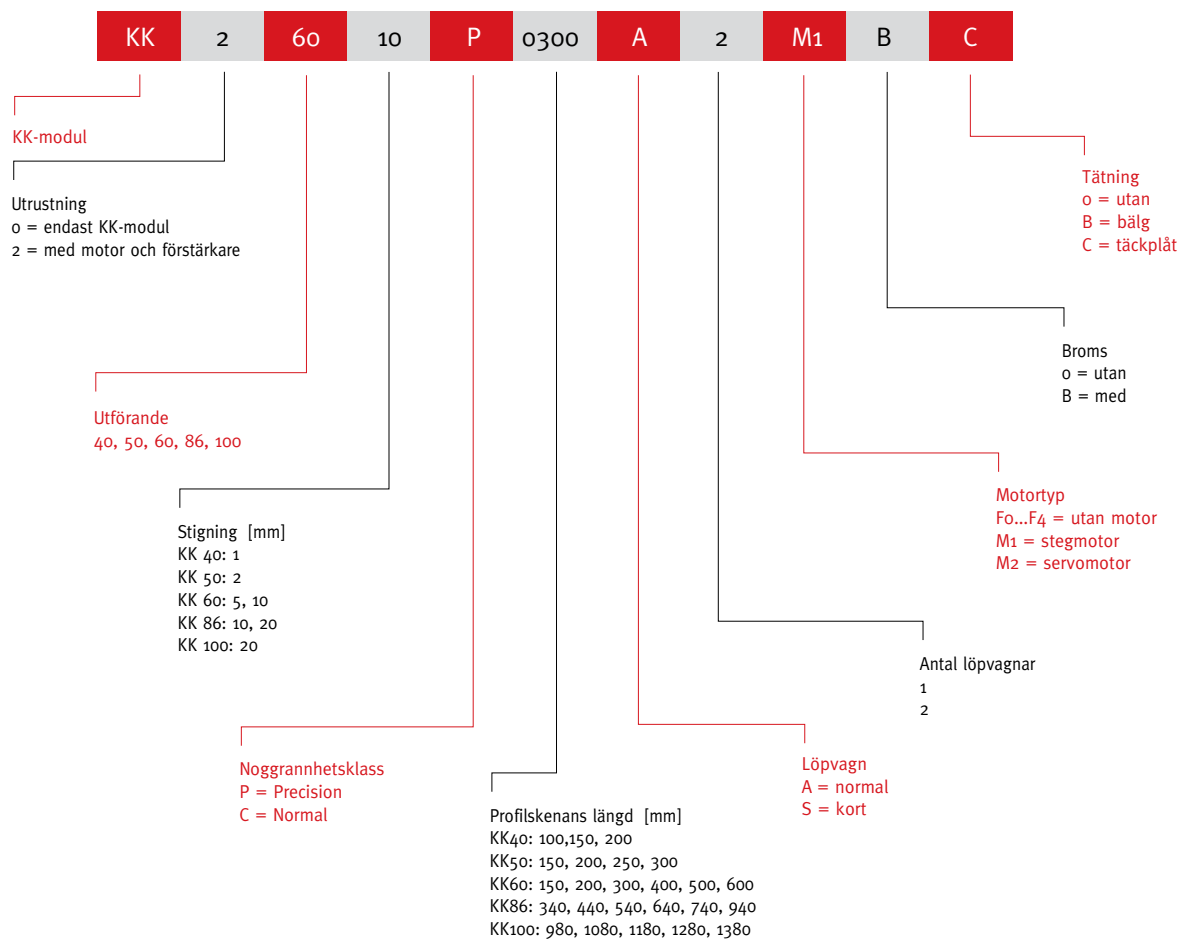


KK-stage

Linjärenhet med hög precision



2.2 Beställningskod för linjärmoduler



Positioneringssystem

Linjärmoduler

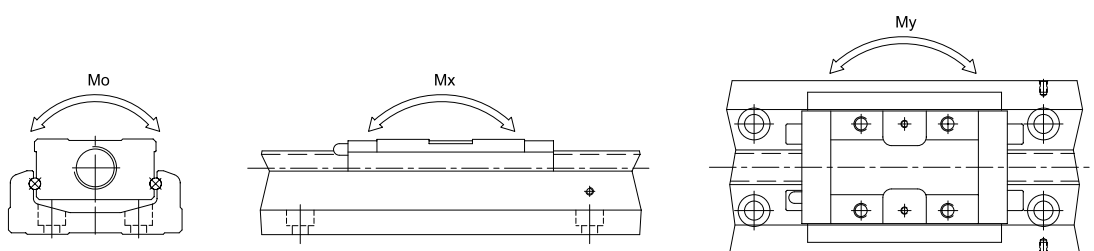
2.3 KK-linjärmoduler – tekniska data

2.3.1 Maxhastigheter för KK-moduler

Modell	Stigning kulskruv [mm]	Skenlängd [mm]	Hastighet [mm/s] Precisionsklass	Normalklass
KK40	01	150	190	-
	01	150	190	-
	01	200	190	-
KK50	02	150	270	-
	02	200	270	-
	02	250	270	-
	02	300	270	-
KK60	05	150	550	390
	05	200	550	390
	05	300	550	390
	05	400	550	390
	05	500	550	390
	05	600	340	340
KK60	10	150	1100	790
	10	200	1100	790
	10	300	1100	790
	10	400	1100	790
	10	500	1100	790
	10	600	670	670
KK86	10	340	740	520
	10	440	740	520
	10	540	740	520
	10	640	740	520
	10	740	740	520
	10	940	-	430
KK86	20	340	1480	1050
	20	440	1480	1050
	20	540	1480	1050
	20	640	1480	1050
	20	740	1480	1050
	20	940	-	870
KK100	20	980	1120	-
	20	1080	980	-
	20	1180	750	-
	20	1280	-	-
	20	1380	-	-

2.3.2 Tillåten bärcraft

Statiska moment som inverkar på KK-modulerna



Tillåten bärcraft för KK-moduler

		KK4001	KK5002	KK6005	KK6010		KK8610		KK8620		KK10020		
		P*	P*	P*	C**	P*	C**	P*	C**	P*	C**	P*	C**
Kulskruv													
Nominell diameter [mm]		8	8	12	12	12	12	15	15	15	15	20	20
Stigning [mm]		1	2	5	5	10	10	10	10	20	20	20	20
Dynamiskt bärlighetstal [N]		735	2136	3744	3377	2410	2107	7144	6429	4645	4175	7046	4782
Statiskt bärlighetstal [N]		1538	3489	6243	5625	3743	3234	12642	11387	7655	6889	12544	9163
Profilskenstyrning													
Dynamiskt bärlighetstal [N]	standardvagn A	3920	8007	13230	13230	13230	13230	31458	31458	31458	31458	39200	39200
	kort vagn S	-	-	7173	7173	7173	7173	-	-	-	-	-	-
Statiskt bärlighetstal [N]	standardvagn A	6468	12916	21462	21462	21462	21462	50764	50764	50764	50764	63406	3406
	kort vagn S	-	-	11574	11574	11574	11574	-	-	-	-	-	-
Tillåtet statiskt moment Mx	standardvagn A1	33	116	152	152	152	152	622	622	622	622	960	960
	standardvagn A2	182	278	348	348	348	348	3050	3050	3050	3050	4763	4763
Tillåtet statiskt moment My	kort vagn S1	-	-	72	72	72	72	-	-	-	-	-	-
	kort vagn S2	-	-	205	205	205	205	-	-	-	-	-	-
Tillåtet statiskt moment Mo	standardvagn A1	33	116	152	152	152	152	622	622	622	622	960	960
	standardvagn A2	182	278	348	348	348	348	3050	3050	3050	3050	4763	4763
Tillåtet statiskt moment My	kort vagn S1	-	-	72	72	72	72	-	-	-	-	-	-
	kort vagn S2	-	-	205	205	205	205	-	-	-	-	-	-
Tillåtet statiskt moment Mo	standardvagn A1	81	222	419	419	419	419	1507	1507	1507	1507	2205	2205
	standardvagn A2	162	444	838	838	838	838	3014	3014	3014	3014	4410	4410
Tillåtet statiskt moment Mo	kort vagn S1	-	-	241	241	241	241	-	-	-	-	-	-
	kort vagn S2	-	-	482	482	482	482	-	-	-	-	-	-

* P = precisions-KK-modul

** C = normal-KK-modul

Positioneringssystem

Linjärmoduler

2.3.3 Noggrannhet

Noggrannhet för KK-moduler

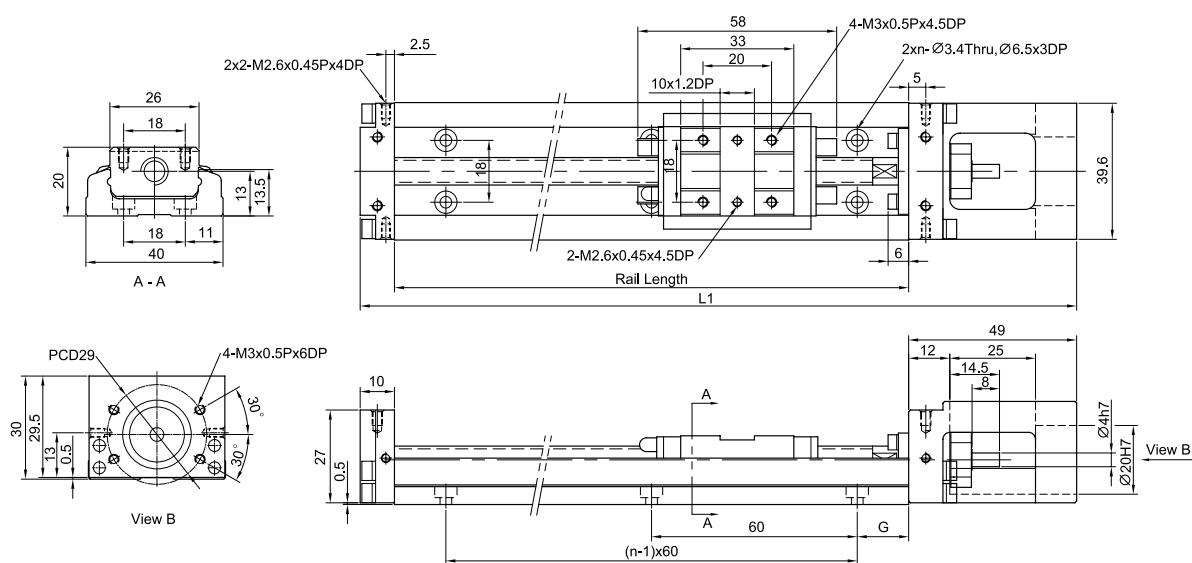
Utförande	Profilskenlängd [mm]	Repeternoggrannhet [mm]		Positioneringsnoggrannhet [mm]		Löpparallelitet [mm]		Igångs. moment [Nmm]	
		P*	C**	P*	C**	P*	C**	P*	C**
KK40	100	0,003	-	0,020	-	0,010	-	12	-
KK40	150	0,003	-	0,020	-	0,010	-	12	-
KK40	200	0,003	-	0,020	-	0,010	-	12	-
KK50	150	0,003	-	0,020	-	0,010	-	40	-
KK50	200	0,003	-	0,020	-	0,010	-	40	-
KK50	250	0,003	-	0,020	-	0,010	-	40	-
KK50	300	0,003	-	0,020	-	0,010	-	40	-
KK60	150	0,003	0,01	0,020	-	0,010	-	150	70
KK60	200	0,003	0,01	0,020	-	0,010	-	150	70
KK60	300	0,003	0,01	0,020	-	0,010	-	150	70
KK60	400	0,003	0,01	0,020	-	0,010	-	150	70
KK60	500	0,003	0,01	0,020	-	0,010	-	150	70
KK60	600	0,003	0,01	0,020	-	0,010	-	150	70
KK86	340	0,003	0,01	0,025	-	0,015	-	150	100
KK86	440	0,003	0,01	0,025	-	0,015	-	150	100
KK86	540	0,003	0,01	0,025	-	0,015	-	150	100
KK86	640	0,003	0,01	0,025	-	0,015	-	150	100
KK86	740	0,003	0,01	0,030	-	0,020	-	170	100
KK86	940	0,003	0,01	0,040	-	0,030	-	250	100
KK100	980	0,005	0,01	0,035	-	0,025	-	170	120
KK100	1080	0,005	0,01	0,035	-	0,025	-	170	120
KK100	1180	0,005	0,01	0,040	-	0,030	-	200	120
KK100	1280	0,005	0,01	0,045	-	0,030	-	230	150
KK100	1380	0,005	0,01	0,050	-	0,040	-	250	150

* P = precisions-KK-modul

** C = normal-KK-modul

2.3.4 Måttblad för KK40-moduler

KK40-modul utan täckplåt



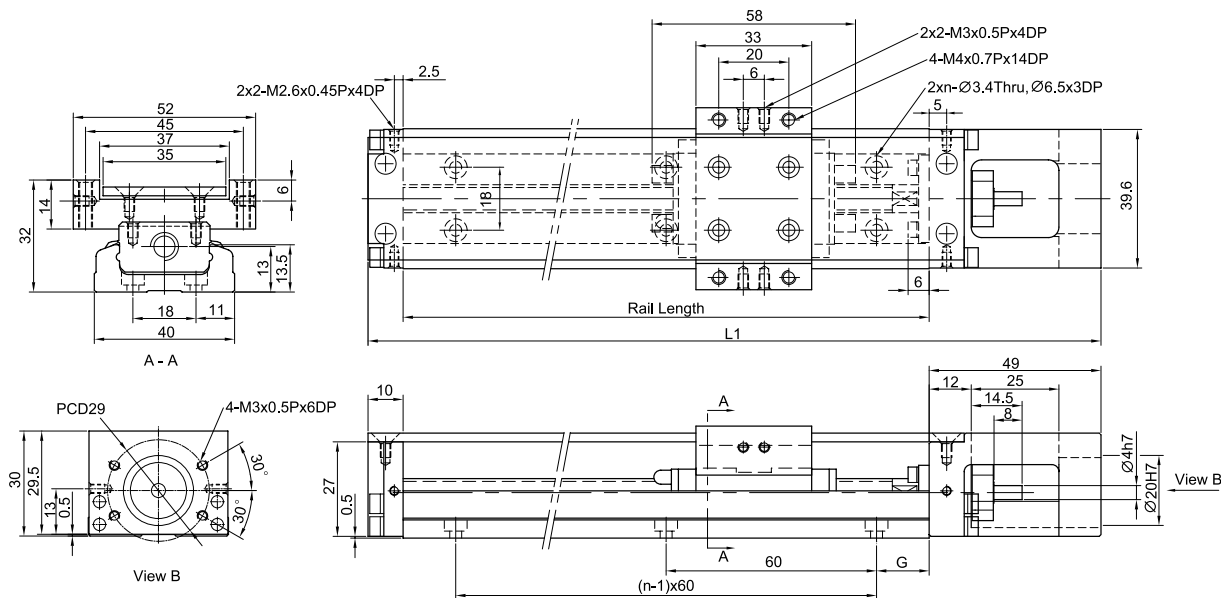
Mått och vikt för KK40-moduler utan täckplåt

		Profilskenans längd		
		100	150	200
Totallängd L1 [mm]		159	209	259
Max. slaglängd [mm]	löpvagn A1	36	86	136
	löpvagn A2	–	34	84
G [mm]		20	15	40
KK50		2	3	3
Vikt [kg]	löpvagn A1	0,48	0,6	0,72
	löpvagn A2	–	0,67	0,79

Positioneringssystem

Linjärmoduler

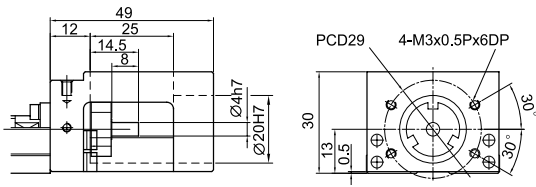
KK40-modul med täckplåt



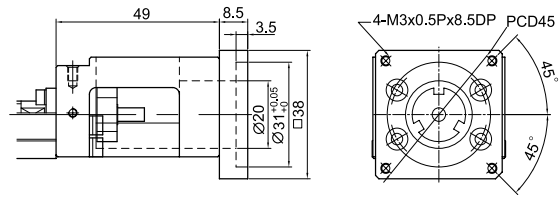
Mått och vikt för KK40-moduler med täckplåt

		Profilskenans längd		
		100	150	200
Totallängd L1 [mm]		159	209	259
Max. slaglängd [mm]	löpvagn A1	36	86	136
	löpvagn A2	–	34	84
G [mm]		20	15	40
n		2	3	3
Vikt [kg]	löpvagn A1	0,55	0,68	0,82
	löpvagn A2	–	0,76	0,89

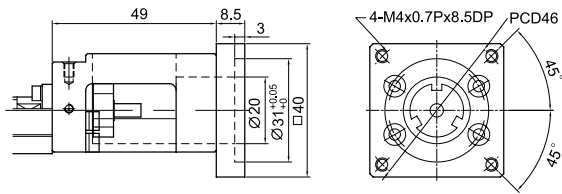
KK40-modul med adapterfläns Fo



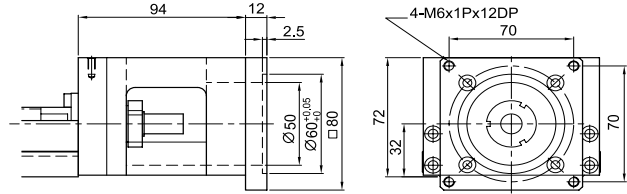
KK40-modul med adapterfläns F2



KK40-modul med adapterfläns F1



KK40-modul med adapterfläns F3

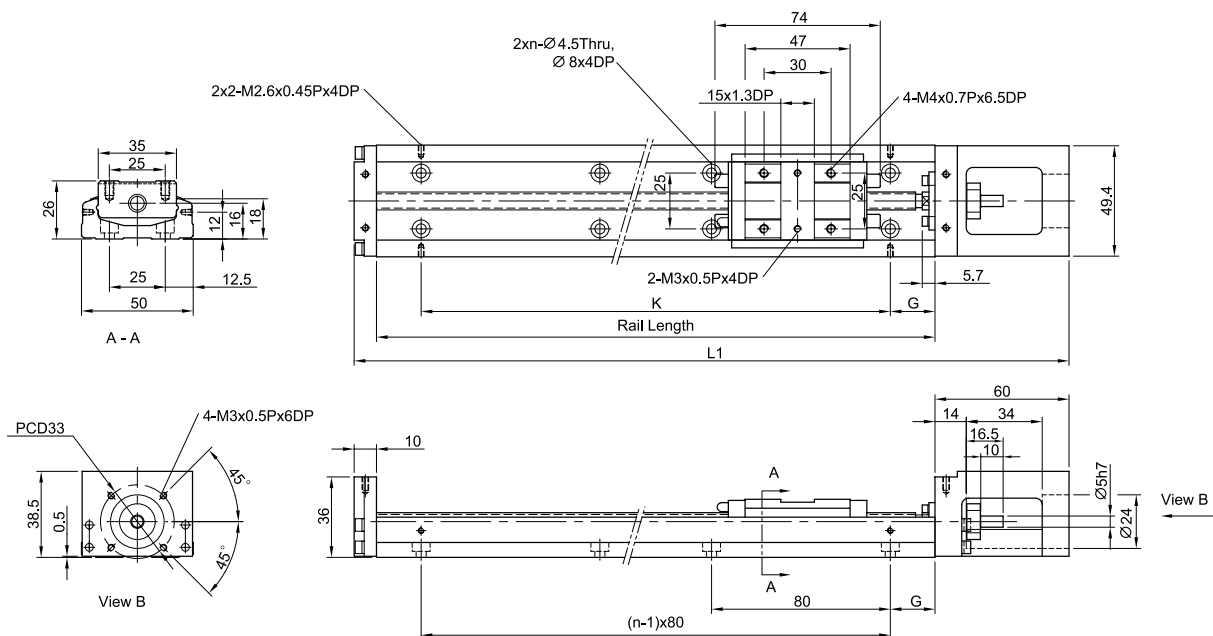


Positioneringssystem

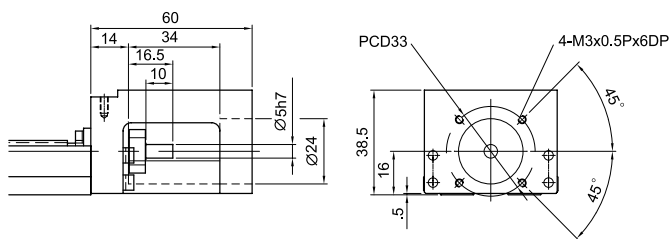
Linjärmoduler

2.3.5 Måttblad för KK-moduler KK50

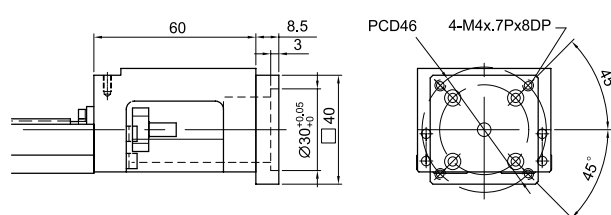
KK50-modul utan täckplåt



KK50-modul med adapterfläns Fo



KK50 med adapterfläns F1



Mått och vikt för KK50-moduler utan täckplåt

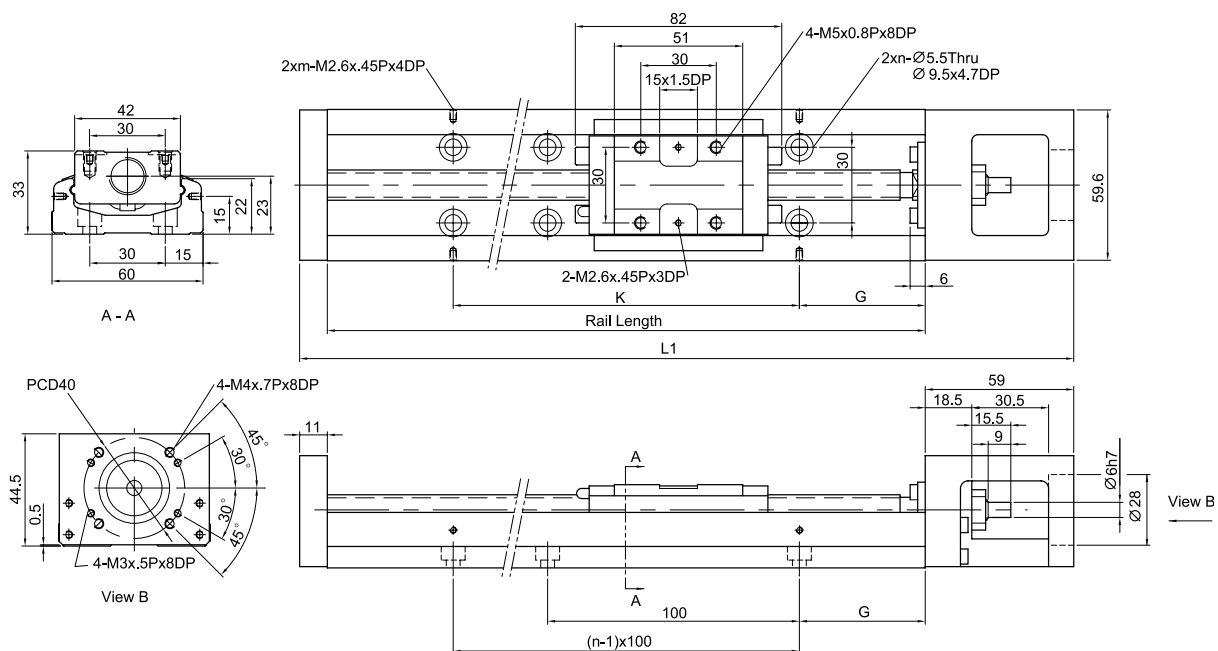
Profilskenans längd [mm]	Totallängd L1 [mm]	Max. slaglängd [mm] Löpvagn A1	Löpvagn A2	G [mm]	K [mm]	n	Vikt [kg] Löpvagn A1	Löpvagn A2
150	220	70	-	35	80	2	1	-
200	270	120	55	20	160	3	1,2	1,4
250	320	170	105	45	160	3	1,4	1,6
300	370	220	155	30	240	4	1,6	1,8

Positioneringssystem

Linjärmoduler

2.3.6 Måttblad för KK-moduler KK60

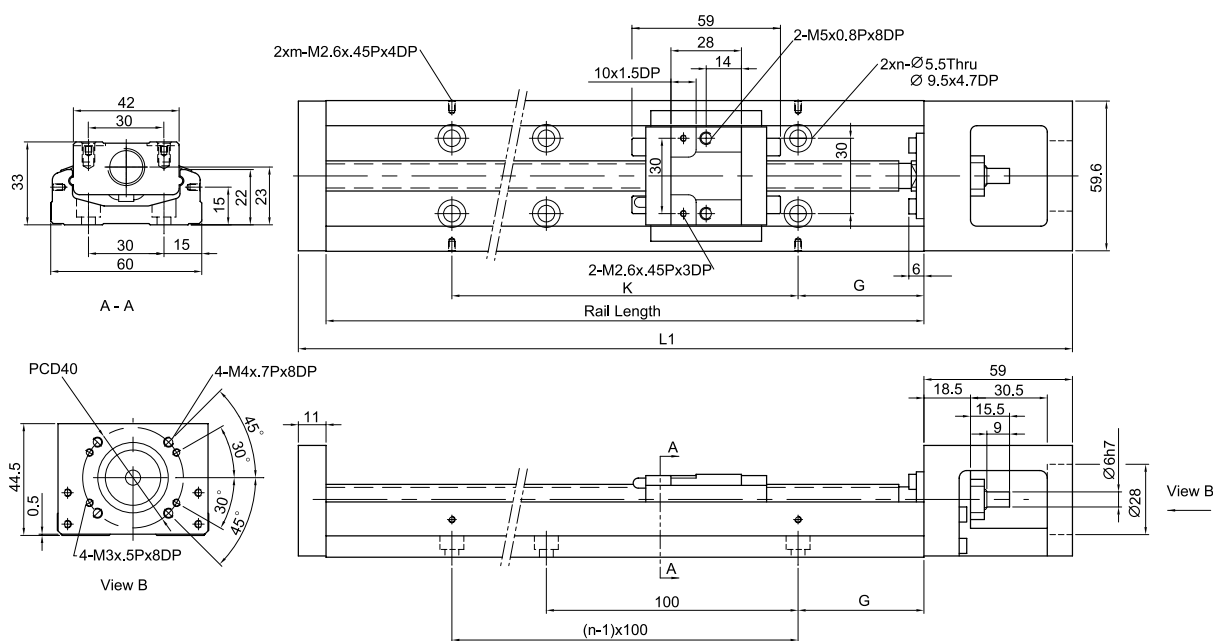
KK60-modul utan täckplåt, standardlöpvgagn



Mått och vikt för KK60-moduler utan täckplåt, standardlöpvgagn

Profilskenans längd [mm]	Totallängd L1 [mm]	Max. slaglängd [mm]		G [mm]	K [mm]	n	m	Vikt [kg]	
		Löpvagn A1	Löpvagn A2					Löpvagn A1	Löpvagn A2
150	220	60	-	25	100	2	2	1,5	-
200	270	110	-	50	100	2	2	1,8	-
300	370	210	135	50	200	3	2	2,4	2,7
400	470	310	235	50	100	4	4	3	3,3
500	570	410	335	50	200	5	3	3,6	3,9
600	670	510	435	50	100	6	6	4,2	4,6

KK60-modul utan täckplåt, kort löpvagn



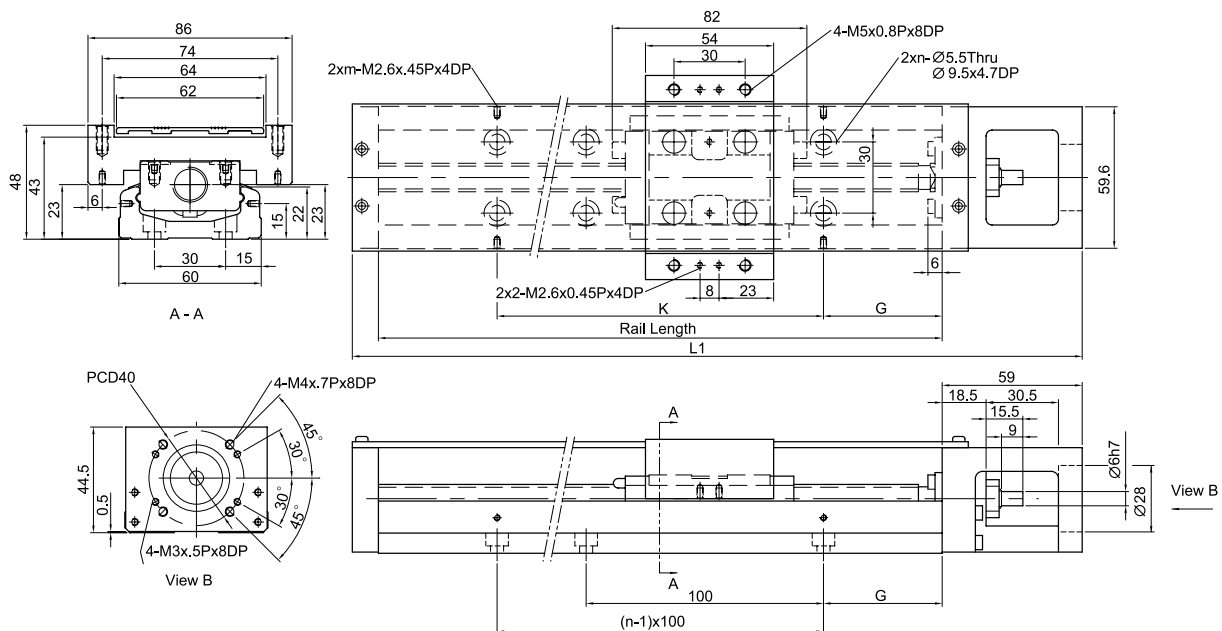
Mått och vikt för KK60-moduler utan täckplåt, kort löpvagn

Profilskenans längd [mm]	Total längd L1 [mm]	Max. slaglängd [mm]		G [mm]	K [mm]	n	m	Vikt [kg]	
		Löpvagn A1	Löpvagn A2					Löpvagn S1	Löpvagn S2
150	220	85	34	25	100	2	2	1,4	1,6
200	270	135	84	50	100	2	2	1,7	1,9
300	370	235	184	50	200	3	2	2,3	2,5
400	470	335	284	50	100	4	4	2,9	3,1
500	570	435	384	50	200	5	3	3,5	3,7
600	670	535	484	50	100	6	6	4,1	4,3

Positioneringssystem

Linjärmoduler

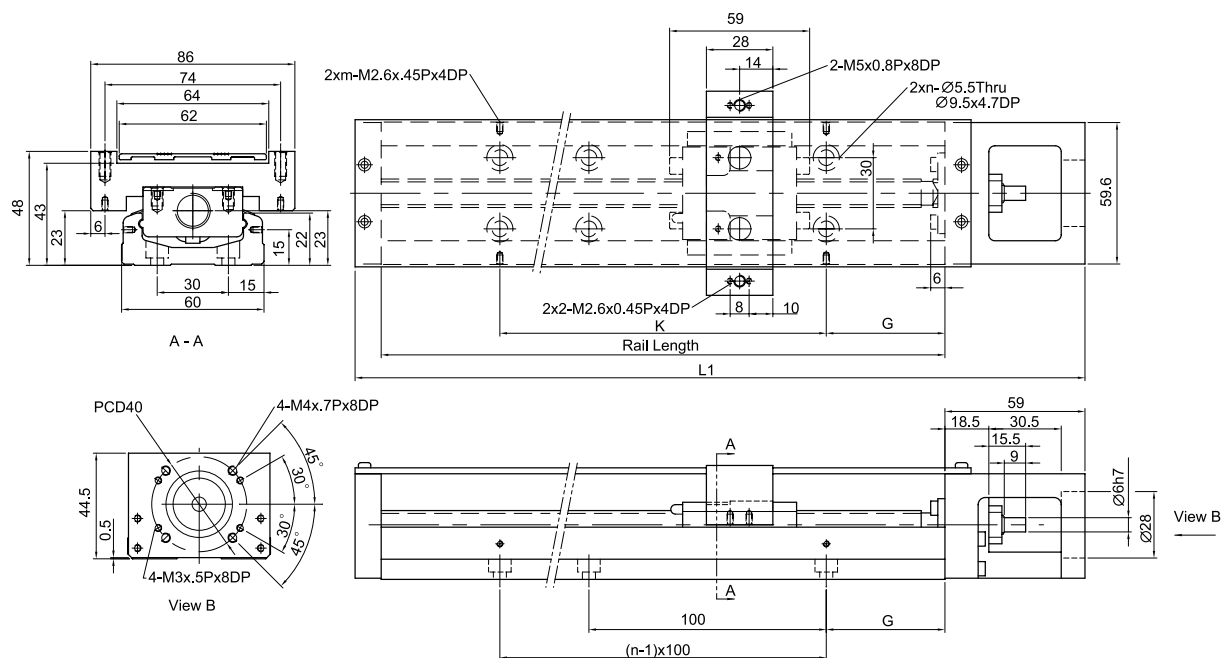
KK60-modul med täckplåt, standardlöpagn



Mått och vikt för KK60-moduler med täckplåt, standardlöpagn

Profilskenans längd [mm]	Totallängd L1 [mm]	Max. slaglängd [mm]		G [mm]	K [mm]	n	m	Vikt [kg]	
		Löpagn A1	Löpagn A2					Löpagn A1	Löpagn A2
150	220	60	-	25	100	2	2	1,7	-
200	270	110	-	50	100	2	2	2,1	-
300	370	210	135	50	200	3	2	2,7	3,0
400	470	310	235	50	100	4	4	3,3	3,6
500	570	410	335	50	200	5	3	3,9	4,2
600	670	510	435	50	100	6	6	4,6	5,0

KK60-modul med täckplåt, kort löpvagn



Mått och vikt för KK60-moduler med täckplåt, kort löpvagn

Profilskenans längd [mm]	Totallängd L1 [mm]	Max. slaglängd [mm]		G [mm]	K [mm]	n	m	Vikt [kg]	
		Löpvagn A1	Löpvagn A2					Löpvagn S1	Löpvagn S2
150	220	85	34	25	100	2	2	1,6	1,8
200	270	135	84	50	100	2	2	1,9	2,1
300	370	235	184	50	200	3	2	2,5	2,7
400	470	335	284	50	100	4	4	3,1	3,3
500	570	435	384	50	200	5	3	3,7	3,9
600	670	535	484	50	100	6	6	4,4	4,6

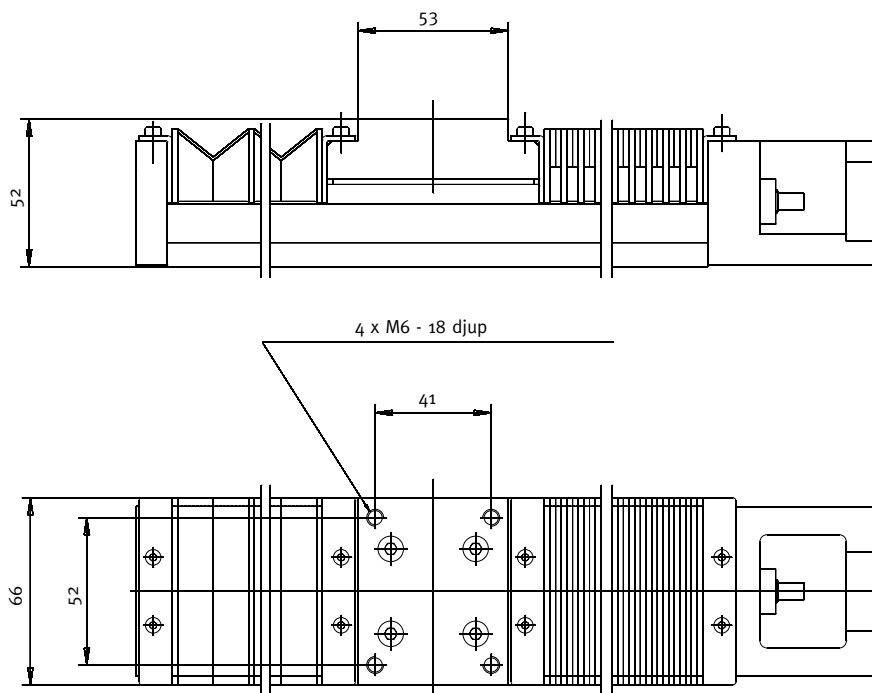
Positioneringssystem

Linjärmoduler

KK60-modul med bälg

Material: Nomex

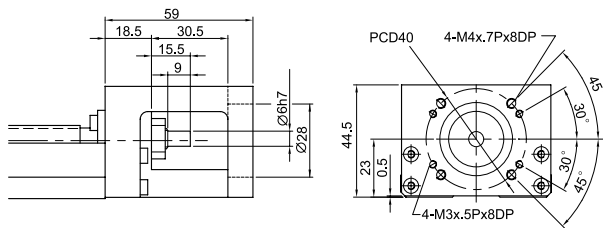
- Oljebeständigt
- Emulsionsbeständigt
- Låg risk för knäckningsbrott



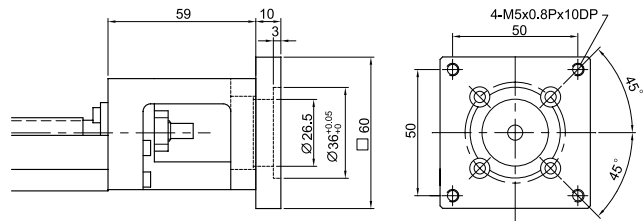
Mått och vikt för KK60-moduler med bälg

Profilskenans längd	Vikt [kg]	Max. slaglängd [mm]	
		Löpvagn A1	Löpvagn A2
150	1,7	48	-
200	2,1	88	-
300	2,7	168	109
400	3,3	248	190
500	3,9	328	271
600	4,6	413	352

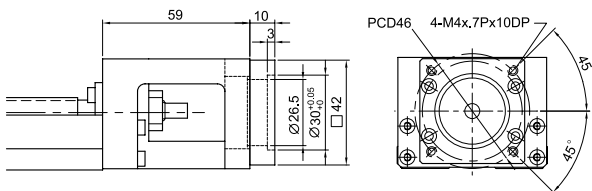
KK60-modul med adapterfläns Fo



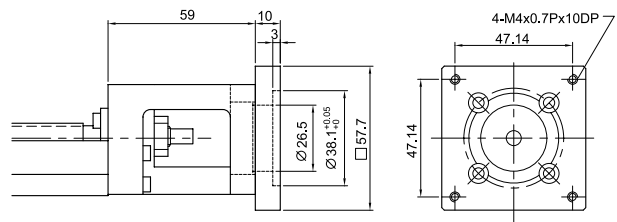
KK60-modul med adapterfläns F3



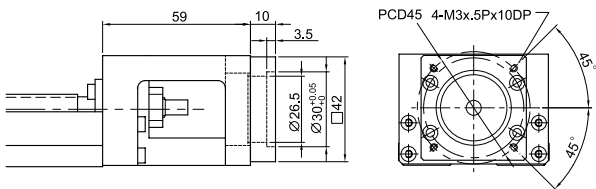
KK60-modul med adapterfläns F1



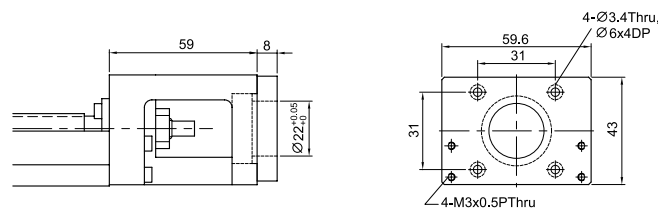
KK60-modul med adapterfläns F4



KK60-modul med adapterfläns F2



KK60-modul med adapterfläns F5

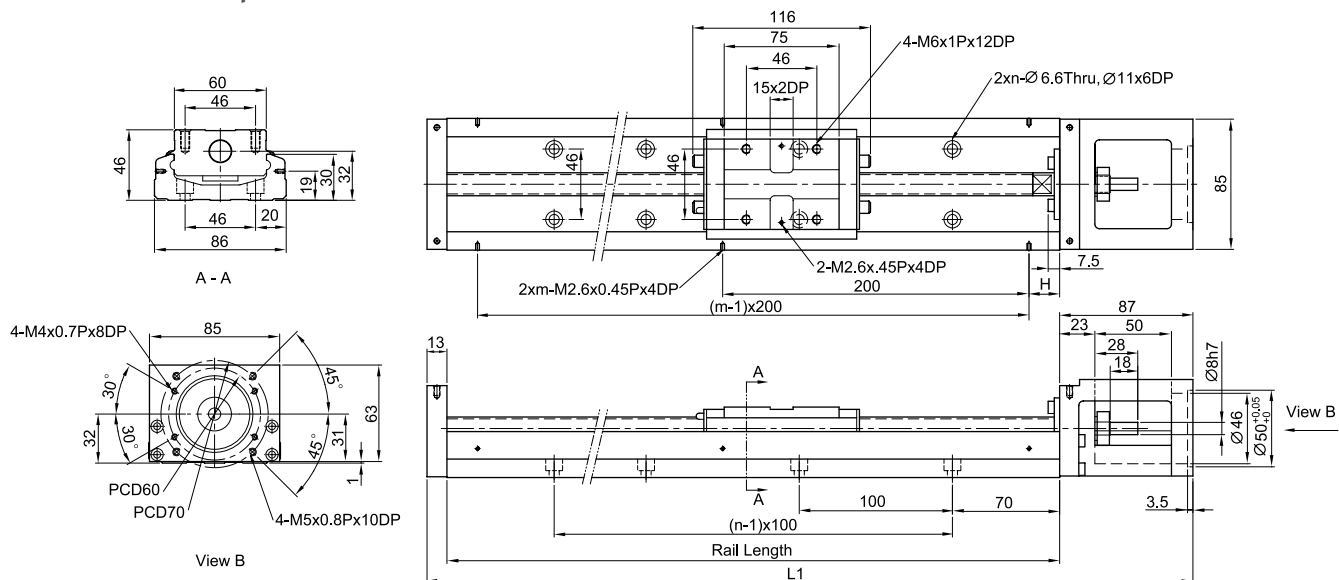


Positioneringsystem

Linjärmoduler

2.3.7 Måttblad för KK-moduler KK86

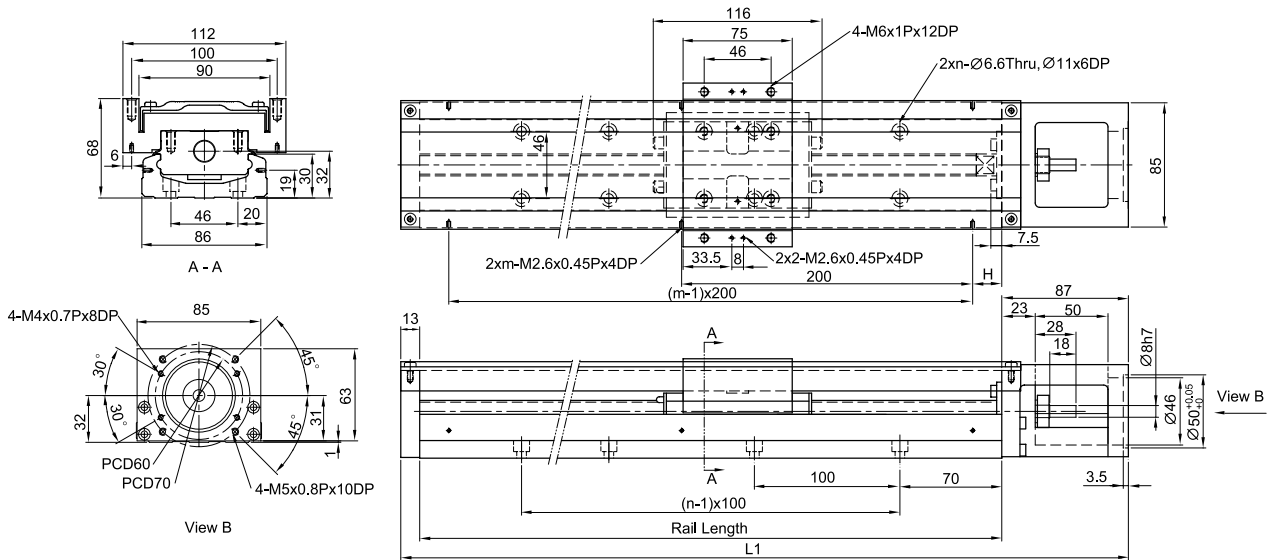
KK86-modul utan täckplåt



Mått och vikt för KK86-moduler utan täckplåt

Profilskenans längd [mm]	Totallängd L1 [mm]	Max. slaglängd [mm]		G [mm]	n	m	Vikt [kg]	
		Löpvagn A1	Löpvagn A2				Löpvagn A1	Löpvagn A2
340	440	210	100	70	3	2	5,7	6,5
440	540	310	200	20	4	3	6,9	7,7
540	640	410	300	70	5	3	8,0	8,8
640	740	510	400	30	6	4	9,2	10,0
740	840	610	500	70	7	4	10,4	11,2
940	1040	810	700	70	9	5	11,6	12,4

KK86-modul med täckplåt



Mått och vikt för KK86-moduler med täckplåt

Profilskenans längd [mm]	Total längd L ₁ [mm]	Max. slaglängd [mm]		G [mm]	n	m	Vikt [kg]	
		Löpvagn A ₁	Löpvagn A ₂				Löpvagn A ₁	Löpvagn A ₂
340	440	210	100	70	3	2	6,5	7,3
440	540	310	200	20	4	3	7,8	8,6
540	640	410	300	70	5	3	9,0	9,8
640	740	510	400	30	6	4	10,3	11,3
740	840	610	500	70	7	4	11,6	12,4
940	1040	810	700	70	9	5	13,0	13,8

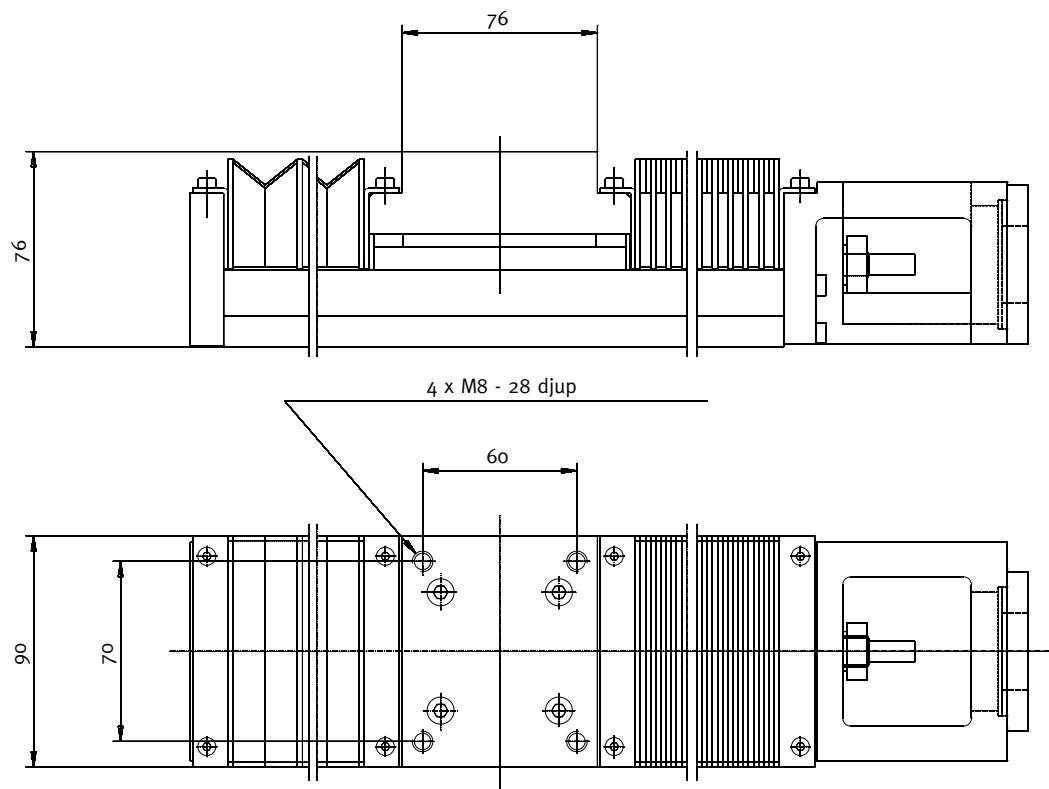
Positioneringssystem

Linjärmoduler

KK86-modul med bälg

Material: Nomex

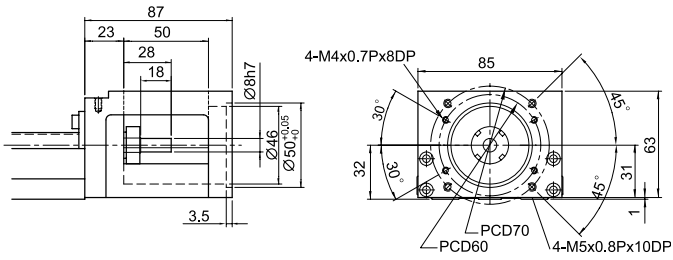
- Oljebeständigt
- Emulsionsbeständigt
- Låg risk för knäckningsbrott



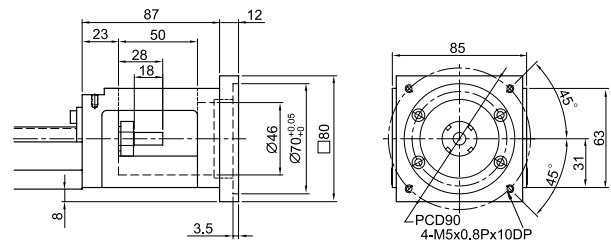
Mått och vikt för KK86-moduler med bälg

Profilskenans längd	Vikt [kg]	Max. slaglängd [mm]	
		Löpvagn A1	Löpvagn A2
340	6,3	178	85
440	7,6	263	170
540	8,8	348	255
640	10,0	433	340
740	11,3	518	425
940	12,7	688	595

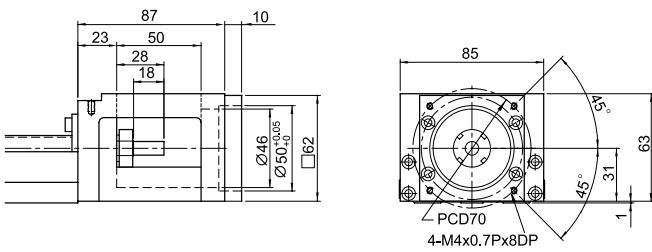
KK86-modul med adapterfläns Fo



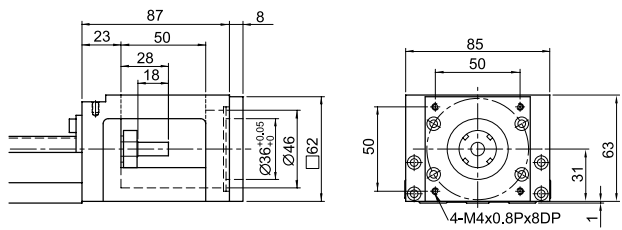
KK86-modul med adapterfläns F4



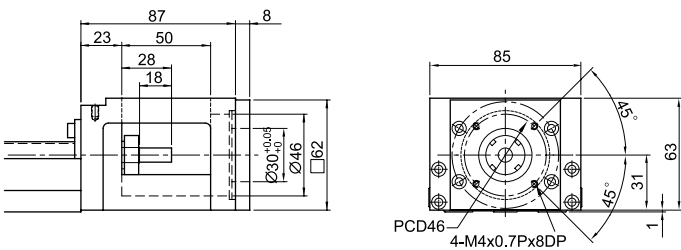
KK86-modul med adapterfläns F1



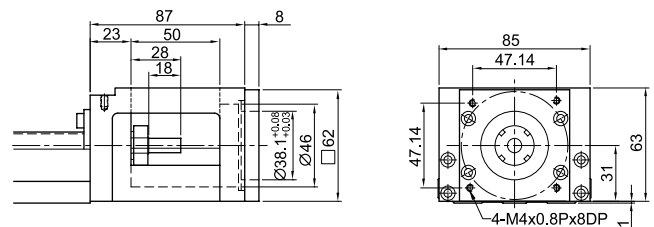
KK86-modul med adapterfläns F5



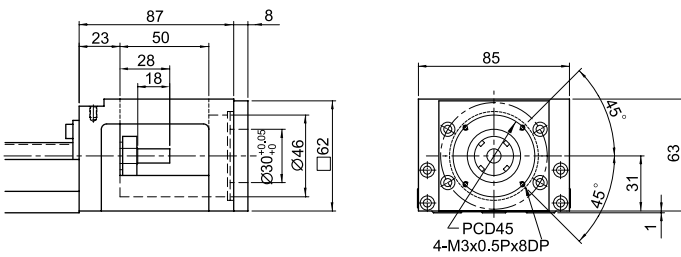
KK86-modul med adapterfläns F2



KK86-modul med adapterfläns F6



KK86-modul med adapterfläns F3

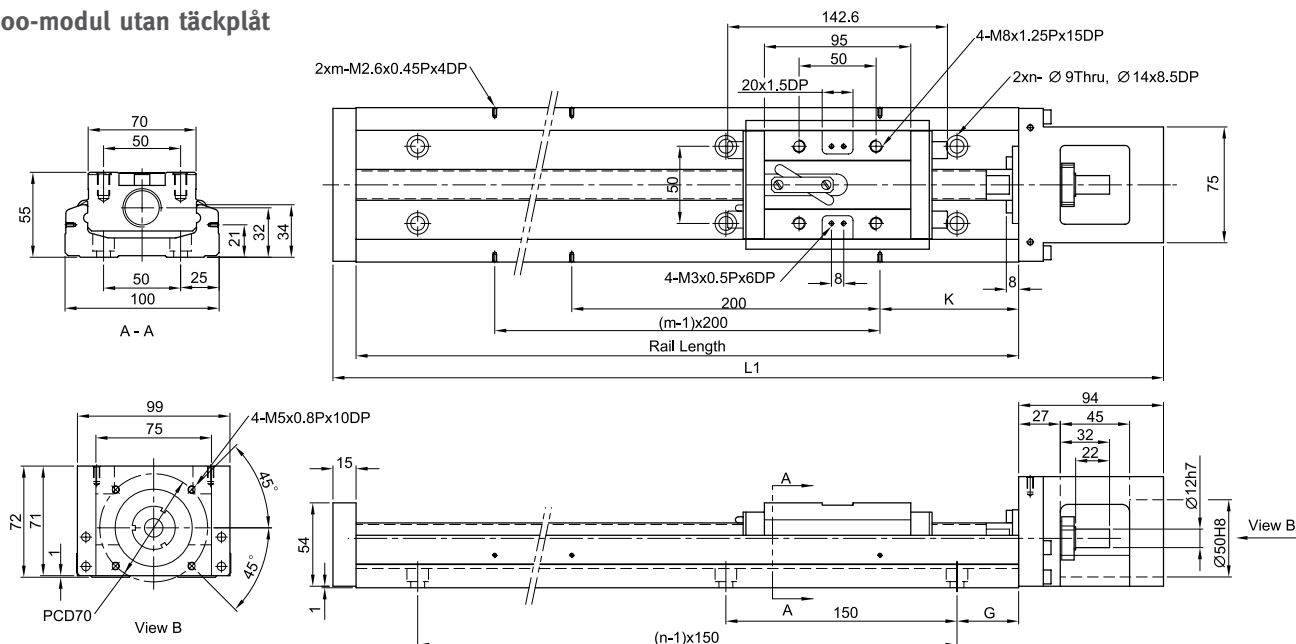


Positioneringssystem

Linjärmoduler

2.3.8 Måttblad för KK-moduler KK100

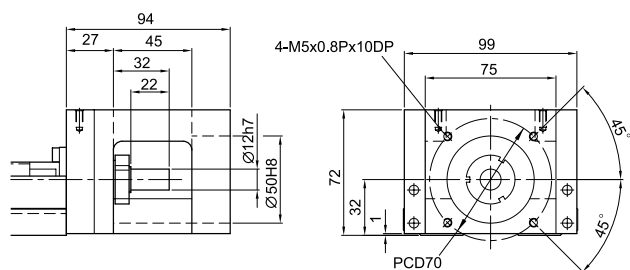
KK100-modul utan täckplåt



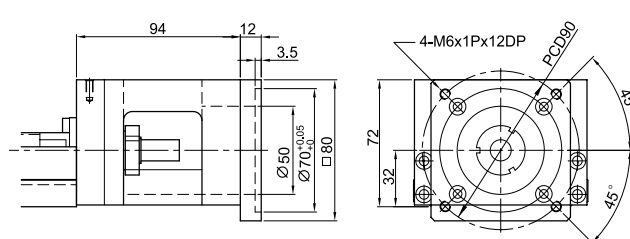
Mått och vikt för KK100-moduler utan täckplåt

Profilskenans längd [mm]	Totallängd L1 [mm]	Max. slaglängd [mm] Löpvagn A1 Löpvagn A2	G [mm]	K [mm]	n	m	Vikt [kg] Löpvagn A1 Löpvagn A2
980	1089	828 700	40	90	7	5	18,6 20,3
1080	1189	928 800	15	40	8	6	20,3 22,0
1180	1289	1028 900	65	90	8	6	22,0 23,7
1280	1389	1128 1000	40	40	9	7	23,6 25,3
1380	1489	1228 1100	15	90	10	7	25,3 27,0

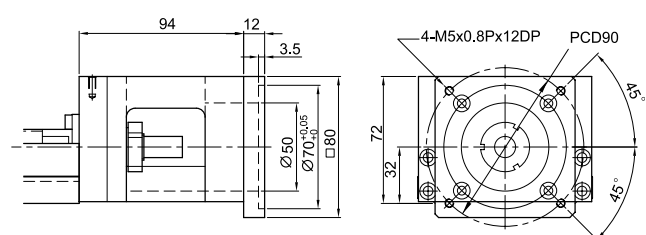
KK100-modul med adapterfläns Fo



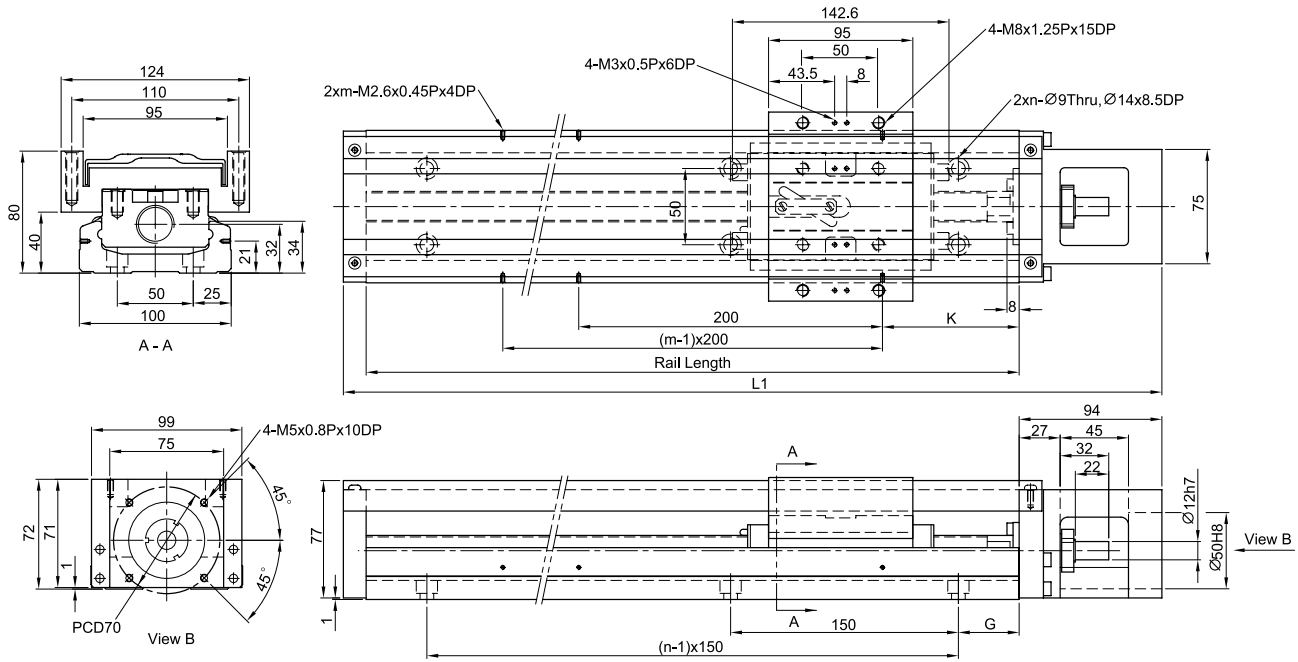
KK100-modul med adapterfläns F1



KK100-modul med adapterfläns F2



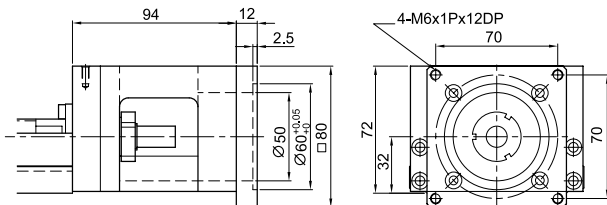
KK100-modul med täckplåt



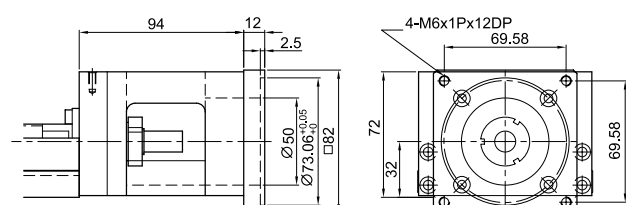
Mått och vikt för KK100-moduler med täckplåt

Profilskenans längd [mm]	Totallängd L1 [mm]	Max. slaglängd [mm] Löpvagn A1	Löpvagn A2	G [mm]	K [mm]	n	m	Vikt [kg] Löpvagn A1	Löpvagn A2
980	1089	828	700	40	90	7	5	20,4	22,1
1080	1189	928	800	15	40	8	6	22,2	23,9
1180	1289	1028	900	65	90	8	6	24,0	25,7
1280	1389	1128	1000	40	40	9	7	25,7	27,4
1380	1489	1228	1100	15	90	10	7	27,5	29,2

KK100-modul med adapterfläns F3



KK100-modul med adapterfläns F4



Välkommen till oss

Vi erbjuder

Stöd  Erfarenhet

Kvalitet  Kompetens

Sortiment  Tillförlitlighet

Sverige

Huvudkontor

Mekanex Maskin AB

Solna

Tel +46 (0)8 705 96 60

Fax +46 (0)8 27 06 87

info@mekanex.se

Försäljningskontor

Gränna

Tel +46 (0)390 416 86

Fax +46 (0)390 560 72

www.mekanex.se

Norge

Mekanex NUF

Oslo

Tel +47 21 31 51 10

Fax +47 21 31 51 11

info@mekanex.no

www.mekanex.no

Finland

Oy Mekanex Ab

Lohja

Tel +358 (0)19 32 831

Fax +358 (0)19 383 803

info@mekanex.fi

www.mekanex.fi

Estland

OY Mekanex AB Eesti filiaal

Tallinn

Tel +372 61 39 844

Fax +372 61 39 866

info@mekanex.ee

www.mekanex.ee

