

Paljekyllin

Materiaali

Palje: Nikkeli

Napa: Ruostumaton teräs SS EN 10088 -3 - 1.4305

SUURIN VÄÄNTÖMOMENTTI 4,9 Ncm					
Tuotenro	DIN916	Ruuvin koko	Suurin kiristysmomentti (Ncm)	d H8	d ₁ H8
BKS070202	M2		41	2	2
BKS070303	M2		41	3	3

Muunkokoisia akselireikiä on saatavana tilauksesta.

Pidätinruuvilla

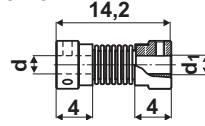
Suurin aksiaalinen siirtymä ± 0,6 mm

Kulmapoikkeama 10°

Säteittäinen siirtymä 0,2 mm

Suurin pyörimisnopeus 8000 min⁻¹

Paino 1,5 g



Materiaali

Palje: Nikkeli

Napa: Ruostumaton teräs SS EN 10088 -3 - 1.4305

SUURIN VÄÄNTÖMOMENTTI 13 Ncm					
Tuotenro	DIN916	Ruuvin koko	Suurin kiristysmomentti (Ncm)	d H8	d ₁ H8
BKS120202	M2,5		79	2	2
BKS120404	M2,5		79	4	4
BKS120606	M2,5		79	6	6

Muunkokoisia akselireikiä on saatavana tilauksesta.

Pidätinruuvilla

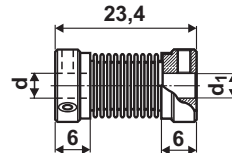
Suurin aksiaalinen siirtymä ± 1,7 mm

Kulmapoikkeama 15°

Säteittäinen siirtymä 0,5 mm

Suurin pyörimisnopeus 8000 min⁻¹

Paino 10 g



Materiaali

Palje: Nikkeli

Napa: Alumiini SS EN 541 - EN AW-5052

SUURIN VÄÄNTÖMOMENTTI 39 Ncm					
Tuotenro	DIN916	Ruuvin koko	Suurin kiristysmomentti (Ncm)	d H8	d ₁ H8
BKS170202	M3		132	2	2
BKS170404	M3		132	4	4
BKS170606	M3		132	6	6
BKS170808	M3		132	8	8
BKS171010	M3		132	10	10

Muunkokoisia akselireikiä on saatavana tilauksesta.

Pidätinruuvilla

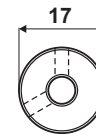
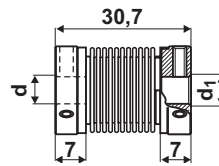
Suurin aksiaalinen siirtymä ± 2,3 mm

Kulmapoikkeama 14°

Säteittäinen siirtymä 0,7 mm

Suurin pyörimisnopeus 8000 min⁻¹

Paino 10 g



Materiaali

Palje: Nikkeli

Napa: Alumiini SS EN 541 - EN AW-5052

SUURIN VÄÄNTÖMOMENTTI 328 Ncm					
Tuotenro	DIN916	Ruuvin koko	Suurin kiristysmomentti (Ncm)	d H8	d ₁ H8
BKS250606	M3		132	6	6
BKS250808	M3		132	8	8
BKS251010	M3		132	10	10
BKS251212	M3		132	12	12

Muunkokoisia akselireikiä on saatavana tilauksesta.

Pidätinruuvilla

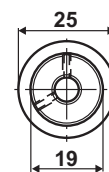
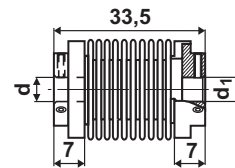
Suurin aksiaalinen siirtymä ± 2,1 mm

Kulmapoikkeama 8°

Säteittäinen siirtymä 0,5 mm

Suurin pyörimisnopeus 8000 min⁻¹

Paino 19,5 g



Materiaali

Palje: Nikkeli

Napa: Alumiini SS EN 541 - EN AW-5052

SUURIN VÄÄNTÖMOMENTTI 918 Ncm						
Tuotenro	DIN 916	Ruuvin koko	Suurin kiristysmomentti (Ncm)	E	d H8	d ₁ H8
BKS361010	M5		400	24	10	10
BKS361212	M5		400	24	12	12
BKS361414	M5		400	27	14	14
BKS361515	M5		400	27	15	15
BKS361616	M5		400	27	16	16

Muunkokoisia akselireikiä on saatavana tilauksesta.

Pidätinruuvilla

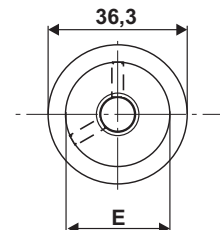
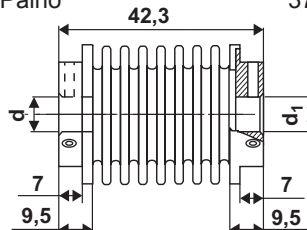
Suurin aksiaalinen siirtymä ± 2,5 mm

Kulmapoikkeama 6°

Säteittäinen siirtymä 0,46 mm

Suurin pyörimisnopeus 10000 min⁻¹

Paino 37 g



Paljekyllkin

Materiaali

Palje: Nikkeli

Napa: Alumiini SS EN 541 - EN AW-5052

SUURIN VÄÄNTÖMOMENTTI 39 Ncm					
Tuotenro	Ruuvin koko DIN912	Suurin kiristys- momentti (Ncm)	d	d ₁	H8 H8
BKK170303	M2	35	3	3	
BKK170404	M2	35	4	4	
BKK170505	M2	35	5	5	
BKK170606	M2	35	6	6	

Muunkokoisia akselireikiä on saatavana tilauksesta.

Puristusnavalla

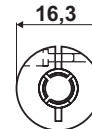
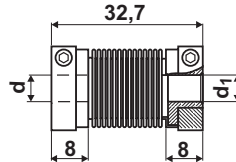
Suurin aksiaalinen siirtymä ± 2,3 mm

Kulmapoikkeama 14°

Säteittäinen siirtymä 0,7 mm

Suurin pyörimisnopeus 8000 min⁻¹

Paino 11,5 g



Materiaali

Palje: Nikkeli

Napa: Alumiini SS EN 541 - EN AW-5052

SUURIN VÄÄNTÖMOMENTTI 328 Ncm					
Tuotenro	Ruuvin koko DIN912	Suurin kiristys- momentti (Ncm)	d	d ₁	H8 H8
BKK250606	M2,5	66	6	6	
BKK250808	M2,5	66	8	8	
BKK251010	M2,5	66	10	10	
BKK251212	M2,5	66	12	12	

Muunkokoisia akselireikiä on saatavana tilauksesta.

Puristusnavalla

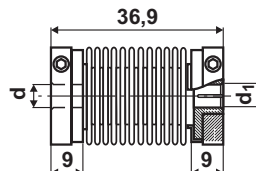
Suurin aksiaalinen siirtymä ± 2,1 mm

Kulmapoikkeama 8°

Säteittäinen siirtymä 0,5 mm

Suurin pyörimisnopeus 8000 min⁻¹

Paino 28,5 g



Materiaali

Palje: Nikkeli

Napa: Alumiini SS EN 541 - EN AW-5052

SUURIN VÄÄNTÖMOMENTTI 918 Ncm					
Tuotenro	Ruuvin koko DIN 912	Suurin kiristys- momentti (Ncm)	E	d	d ₁
BKK361010	M4	300	23,5	10	10
BKK361212	M4	300	33	12	12
BKK361414	M4	300	33	14	14
BKK361515	M4	300	33	15	15
BKK361616	M4	300	33	16	16

Muunkokoisia akselireikiä on saatavana tilauksesta.

Puristusnavalla

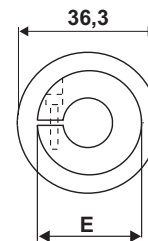
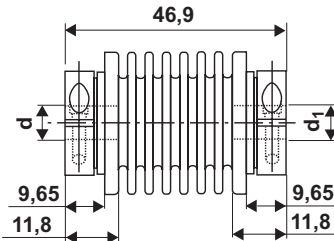
Suurin aksiaalinen siirtymä ± 2,5 mm

Kulmapoikkeama 6°

Säteittäinen siirtymä 0,46 mm

Suurin pyörimisnopeus 10000 min⁻¹

Paino 43 g



AKSELIKYTKIMET

Paljekyllkin

Materiaali

Palje: ruostumaton
Napa: alumiini
Lämpötila: -30°C ... +120°C
Nopeus, max: 15 000 min⁻¹

Ominaisuudet

- Välyksetön
- Vääntöjäykkä
- Kiilauralla tai ilman

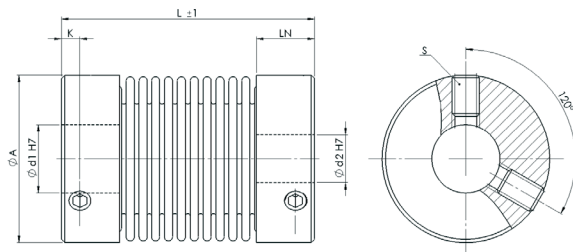


Tyyppi WK2 - pidätinruuvilla

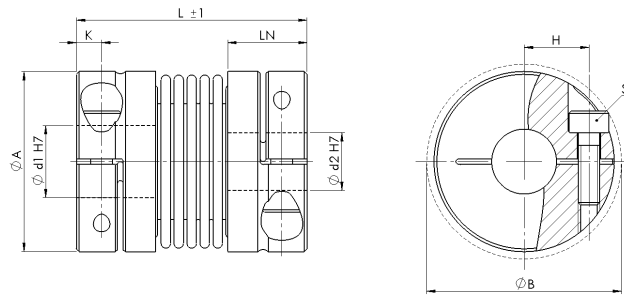
Koko	Vääntö- mom. Nm	Ø A	Ø B	L*	LN	K	Hitaus- momentti		Vääntö- jäykkyys Nm/rad	Kiristys- momentti S Nm	Max akselisiirtymä			Paino g	
							d1-d2 Ø	J g cm ²			Aks. liike ΔK _a mm	Säteis- siirtymä ΔK _r mm	Kulma- poikkeama ΔK _w °		
1	0,1	10,0	-	22	4,2	2,0	2-5	0,45	65	M3	0,5	0,2	0,12	1,5	3,0
10	1,0	15,0	-	25	6,0	2,2	3-8	2,70	380	M3	0,5	0,3	0,15	1,5	7,5
15	1,5	20,5	-	30	8,0	3,0	3-12	9,20	700	M4	1,5	0,4	0,15	2,0	13,9
20	2,0	24,5	-	37	8,5	2,7	3-14	26,0	1000	M4	1,5	0,5	0,25	2,0	26,5
45	4,5	32,0	-	40	12,3	4,5	6-18	80,0	6500	M6	3,0	0,3	0,10	1,5	51,0
100	10,0	40,0	-	45	12,5	4,5	6-24	188,0	8100	M6	3,0	0,4	0,15	1,5	74,0

* Muut pituudet kysyttäessä.

WK2 – PIDÄTINRUUVILLA



WK3 – PURISTUSNAVALLA



Tyyppi WK3 - puristusnavalla

Koko	Vääntö- mom. Nm	Ø A	Ø B	L*	LN	K	Hitaus- momentti			Vääntö- jäykkyys Nm/rad	Kiristys- momentti S Nm	Max akselisiirtymä			Paino g	
							d1-d2 Ø	H	J g cm ²			Aks. liike ΔK _a mm	Säteis- siirtymä ΔK _r mm	Kulma- poikkeama ΔK _w °		
10	1,0	15,5	17,5	27	6,75	2,4	3-7	5,2	3,1	380	M2	0,5	0,3	0,15	1,5	8,5
15	1,5	20,0	21,0	31	8,55	3,0	3-10	7,0	8,3	700	M2,5	1,2	0,4	0,15	2,0	13,3
20	2,0	25,0	27,0	38	11,0	3,5	3-12	9,0	27,5	1300	M3	2,0	0,4	0,20	1,5	28,0
45	4,5	32,5	34,0	42	13,0	4,5	6-16	11,5	80,0	6480	M4	5,0	0,3	0,10	1,5	49,0
100	10,0	40,0	41,5	48	14,0	4,7	6-22	15,5	193,0	8080	M4	5,0	0,4	0,15	1,5	74,0

* Muut pituudet kysyttäessä.

Esimerkki artikkelinumerosta

Tyyppi	Koko	L	Ø d1	Ø d2	Kiilaura
WK2	20	37	10	12	-K

AKSELIKYTKIMET

Paljekyllkin

Materiaali

Palje: ruostumaton
Napa: alumiini tai ruostumaton
Lämpötila: -30°C ... +120°C
Ruostumattomana: -30°C ... +250°C
Nopeus, max: 15 000 min⁻¹

Ominaisuudet

- Välyksetön
- Vääntöjäykkä
- Kiilauralla tai ilman

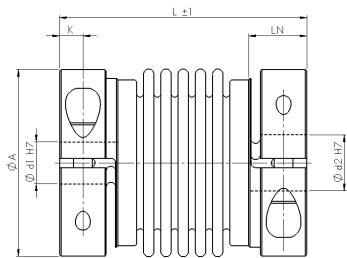


Tyyppi WK3E - puristusnapa ruostumatonta terästä, hitsattu

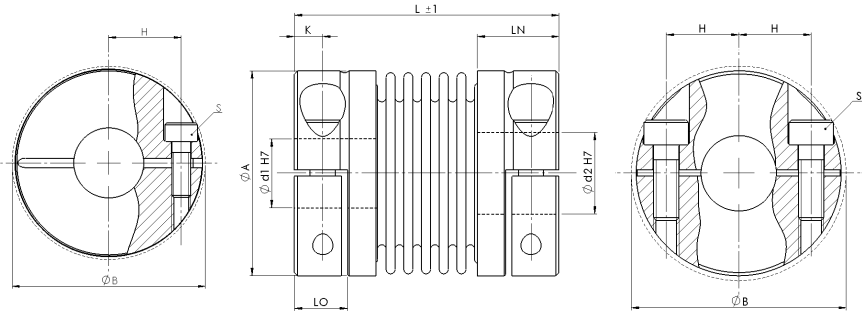
Koko	Vääntö- mom. Nm	d1-d2							Hitaus- momentti J g cm ²	Vääntö- jäykkyys Nm/rad	Kivistys- momentti S Nm	Max akselisiirtymä			Paino g	
		Ø A	Ø B	L*	LN	K	Ø	H				Aks. liike ΔK _a mm	Säteis- siirtymä ΔK _r mm	Kulma- poikkeama ΔK _w °		
5	0,5	15,5	17,5	26	7,0	2,9	3-7	5,0	6,4	258	M2	0,4	0,2	0,10	1,0	18,7
15	1,5	20,0	21,0	37	8,5	3,0	3-10	7,0	22,7	700	M2,5	0,9	0,4	0,15	2,0	37,9
20	2,0	25,0	27,0	35	9,8	4,1	3-12	9,0	61,9	1510	M3	2,0	0,3	0,15	1,5	67,8
45	4,5	32,5	34,0	47	12,5	5,0	6-16	11,5	202,0	6480	M4	3,5	0,3	0,10	1,5	128,8
100	10,0	40,0	41,5	53	12,5	5,0	6-22	15,5	435,6	8080	M4	4,5	0,4	0,15	1,5	173,0

* Muut pituudet kysyttäessä.

WK3E



WK3H



Tyyppi WK3H - halkaistulla puristusnavalla

Koko	Vääntö- mom. Nm	d1-d2							Hitaus- momentti J g cm ²	Vääntö- jäykkyys Nm/rad	Kivistys- momentti S Nm	Max akselisiirtymä			Paino g		
		Ø A	Ø B	L*	LN	LO	K	Ø				H	Aks. liike ΔK _a mm	Säteis- siirtymä ΔK _r mm		Kulma- poikkeama ΔK _w °	
10	1,0	15,5	17,5	27	6,75	4,4	2,4	3-7	5,2	3,20	380	M2	0,5	0,5	0,2	1,5	8,8
15	1,5	20,0	21,0	31	8,55	5,7	3,0	3-10	7,0	8,46	700	M2,5	1,2	0,7	0,2	1,5	13,75
20	2,0	25,0	27,0	38	11,00	6,5	3,5	3-12	9,0	28,30	1300	M3	2,0	0,6	0,2	1,5	28,80
45	4,5	32,5	34,0	42	13,00	8,5	4,5	6-16	11,5	82,00	6480	M4	5,0	0,7	0,2	1,5	50,00
100	10,0	40,0	41,5	48	14,00	8,8	4,7	6-22	15,5	196,00	8080	M4	5,0	1,0	0,2	1,5	75,00

* Muut pituudet kysyttäessä.

Esimerkki artikkelinumerosta

Tyyppi	Koko	L	Ø d1	Ø d2	Kiilaura
WK3E	20	35	10	12	-K

AKSELIKYTKIMET

Paljekyllkin

Materiaali

Palje: ruostumaton
Napa: alumiini tai ruostumaton
Lämpötila: -30°C ... +120°C
Ruostumattomana: -30°C ... +250°C
Nopeus, max: 12 800 min⁻¹

Ominaisuudet

- Välyksetön
- Vääntöjäykkä
- Kiilauralla tai ilman



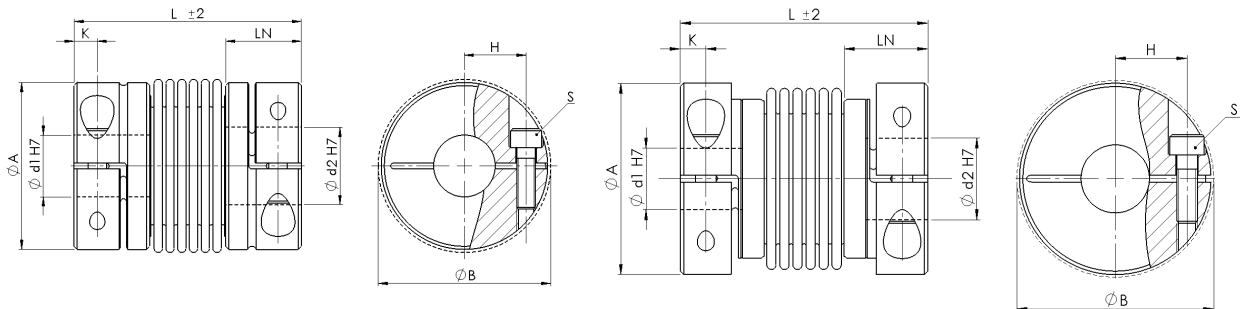
Tyyppi WK4 - puristusnavalla

Koko	Vääntö- mom. Nm	d1-d2							Hitaus- momentti J 10 ³ kg m ²	Vääntö- jäykkäisyys 10 ³ Nm/rad	Kivistys- momentti S Nm	Max akselisiirtymä			Paino kg	
		Ø A	Ø B	L*	LN	K	Ø	H				Aks. liike. ΔK _a mm	Säteis- siirtymä. ΔK _r mm	Kulma- poikkeama ΔK _w °		
18	18	45	47	63	20,5	5,75	8-25	17,5	0,05	19	M5	10	0,5	0,20	1,5	0,14
30	30	54	56	65	24,5	7,50	10-30	20,0	0,11	36	M6	17	0,5	0,15	1,5	0,23
60	60	65	67	79	29,0	10,0	12-35	24,0	0,31	75	M8	42	0,5	0,15	1,5	0,44
80	80	79	84	92	34,0	11,75	14-42	28,0	0,76	128	M10	83	0,5	0,20	1,5	0,74
200	200	90	93	101	38,0	12,50	20-43	31,5	1,41	175	M12	145	0,5	0,20	1,5	1,10
300	300	109	110	103	38,0	13,00	24-60	39,0	3,04	502	M12	145	0,5	0,20	1,5	1,70
500	500	119	122	111	41,5	14,75	35-60	42,0	4,50	690	M14	230	0,5	0,20	1,5	1,99

* Muut pituudet kysyttäessä.

WK4

WK4E



Koko	18	30	60	80	200	300	500
Nopeus, max min ⁻¹	12800	10300	8700	6900	6400	6000	5000

Tyyppi WK4E - puristusnapa ruostumatonta terästä, hitsattu

Koko	Vääntö- mom. Nm	d1-d2							Hitaus- momentti J 10 ³ kg m ²	Vääntö- jäykkäisyys 10 ³ Nm/rad	Kivistys- momentti S Nm	Max akselisiirtymä			Paino kg	
		Ø A	Ø B	L*	LN	K	Ø	H				Aks. liike. ΔK _a mm	Säteis- siirtymä. ΔK _r mm	Kulma- poikkeama ΔK _w °		
18	18	45	47	63	19,5	5,5	8-25	17,5	0,10	19	M5	10	0,5	0,20	1,2	0,4
30	30	54	56	65	24,5	7,5	10-30	20,0	0,26	36	M6	17	0,5	0,15	1,2	0,6
60	60	65	67	79	32,0	11,5	12-35	24,0	0,30	75	M8	42	0,5	0,15	1,2	1,2
80	80	80	84	90	38,0	11,5	14-42	28,0	1,53	128	M10	83	0,5	0,20	1,2	1,6
200	200	90	93	101	38,0	12,5	20-43	31,5	2,91	175	M12	145	0,5	0,20	1,2	2,4
300	300	109	110	103	37,5	12,5	24-60	35,0	2,90	502	M12	145	0,5	0,20	1,2	5,9
500	500	119	122	111	41,0	14,8	35-60	42,0	4,60	690	M14	230	0,5	0,20	1,2	6,8

* Muut pituudet kysyttäessä.

Esimerkki artikkelinumerosta

Tyyppi	Koko	L	Ø d1	Ø d2	Kiilaura
WK4	80	92	15	20	-K

AKSELIKYTKIMET

Paljekyllkin

Materiaali

Palje: ruostumaton
Napa: alumiini
Lämpötila: -30°C ... +120°C
Nopeus, max: 15 000 min⁻¹

Ominaisuudet

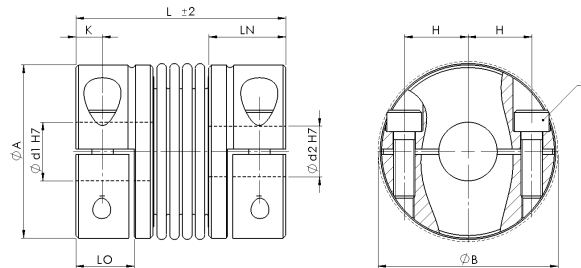
- Välyksetön
- Vääntöjäykkä
- Kiilauralla tai ilman



Tyyppi WK4H

Koko	Vääntö- mom. Nm	Ø A	Ø B	L*	LN	LO	K	d1-d2		Hitaus- momentti J 10 ³ kg m ²	Vääntö- jäykkäisyys 10 ³ Nm/rad	Kivistys- momentti S Nm	Max akselisiirtymä			Paino kg	
								Ø	H				Aks. liike. ΔK _a mm	Säteis- siirtymä. ΔK _r mm	Kulma- poikkeama ΔK _w °		
18	18	45	48	63	20,5	13,5	5,75	8-25	17,5	0,51	19	M5	10	0,5	0,2	1,2	0,15
30	30	54	56	65	24,5	17,0	7,50	10-30	20,0	1,10	36	M6	17	0,4	0,1	1,2	0,23
60	60	65	67	79	29,0	22,0	10,00	12-35	24,0	3,17	75	M8	42	0,4	0,1	1,2	0,46
80	80	79	84	91	34,0	24,0	11,75	14-42	28,0	8,34	128	M10	83	0,4	0,2	1,2	0,81
200	200	90	93	101	38,0	28,0	12,50	20-45	31,5	14,48	175	M12	145	0,4	0,2	1,2	1,14
300	300	109	110	103	38,0	28,0	13,00	24-60	39,0	30,38	502	M12	145	0,4	0,2	1,2	1,69
500	500	119	122	111	41,5	31,5	14,25	35-60	42,0	45,89	690	M14	230	0,5	0,2	1,2	2,05

* Muut pituudet kysyttäessä.



Koko	18	30	60	80	200	300	500
Nopeus, max min ⁻¹	12800	10300	8700	6900	6400	6000	5000

Esimerkki artikkelinumerosta

Tyyppi	Koko	L	Ø d1	Ø d2	Kiilaura
WK4H	80	91	14	42	-K