

AXELKOPPLINGAR

Klokkoppling typ WKEG – stoppskruv



Material

Elastomerkors: 98° Shore A (röd), tål permanent temp. på -28 till +90°C (max tillfällig -38 till +120°C)
 Kopplingshalvor: Aluminium storlek 5–38
 Stål storlek 42–65
 Kilspar: SMS 2305 (lagerstandard)

Egenskaper

- Glappfria
- Vibrationsdämpande
- Kompenserar axiella, radiella och vinkelavvikelser
- Finns i rostfritt

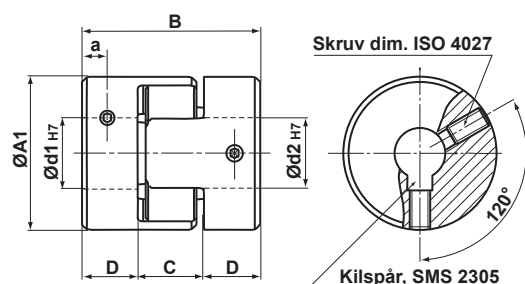
98° ShoreA	Max**	Ättragn.		Max axelförskjutning*			Vikt									
		varvtal	Skruv moment	Axial	Radial	Vinkel										
Storlek	Nm	A1	A2	B	C	D	F	Ø	dim.	Nm	a	ΔK _a mm	ΔK _r mm	ΔK _w °	g	
05	0,9	10	-	15	5	5	-	2-6	47500	M3	0,5	2,5	+0,4/-0,2	0,04	0,9	3
07	2,0	14	-	22	8	7	-	3-7	35000	M3	0,5	3,5	+0,6/-0,3	0,06	0,9	7
09	5,0	20	-	30	10	10	-	4-11	24000	M4	1,5	5,0	+0,8/-0,4	0,08	0,9	18
14	12,5	30	-	35	13	11	-	5-16	16000	M4	1,5	5,0	+1,0/-0,5	0,09	0,9	45
19	17	40	-	66	16	25	-	6-24	12000	M5	2	10,0	+1,2/-0,5	0,06	0,9	140
24	60	55	-	78	18	30	-	8-32	8700	M5	2	10,0	+1,4/-0,5	0,10	0,9	360
28	160	65	-	90	20	35	-	10-38	7400	M8	10	15,0	+1,5/-0,7	0,11	0,9	530
38	325	80	-	114	24	45	-	12-45	6000	M8	10	15,0	+1,8/-0,7	0,12	0,9	1060
42	450	95	85	126	26	50	28	14-55	5000	M8	10	20,0	+2,0/-1,0	0,14	0,9	3530
48	525	105	95	140	28	56	32	15-65	4600	M8	10	20,0	+2,1/-1,0	0,16	0,9	5340
55	685	120	110	160	30	65	37	20-74	4000	M10	17	20,0	+2,2/-1,0	0,17	0,9	6830
65***	900	135	115	185	35	75	47	22-80	3500	M10	17	20,0	+2,6/-1,0	0,25	1,0	9070

*Värden gäller för elastomerkors 98° Shore A (röd), för värden med elastomerkors 92° Shore A (gul) kontakta Mekanex.

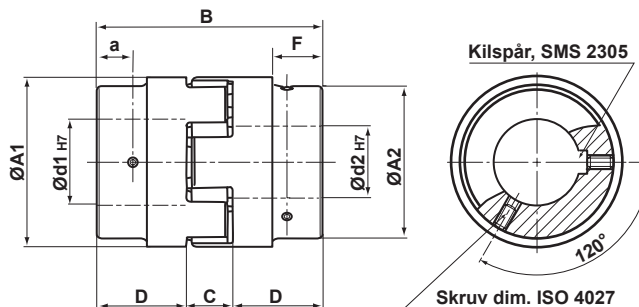
**Vid en periferhastighet över 30 m/s rekommenderas dynamisk balansering av kopplingen.

***Värden gäller för elastomerkors 92° Shore A (gul).

ALUMINIUM, STORLEK 5–38



STÅL, STORLEK 42–65



KOPPLINGSHALVOR

Beställningsnyckel **WKEG 14 06 -K**

Storlek
05–65

Axelhål Ø (d₁, d₂)
02–80 (mm)

Kilspar
Lagerstandard

ELASTOMERKORS

Beställningsnyckel **WKEZK 14 98**

Storlek
05–65

Gummikors
98° Shore A (standard)
92° Shore A

Exempel på artikelnummer

Kopplingshalvor och elastomerkors beställs separat, se följande exempel.

WKEG1406-K (kopplingshalva storlek 14, axelhål Ø06 med kilspar)

WKEG1410 (kopplingshalva storlek 14, axelhål Ø10 utan kilspar)

WKEZK1498 (elastomerkors storlek 14, 98° Shore A)



AXELKOPPLINGAR

Klokkoppling typ WKEN – klämnav



Material

Elastomerkors: 98° Shore A (röd), tål permanent temp. på -28 till +90°C (max tillfällig -38 till +120°C)
 Kopplingshalvor: Aluminium storlek 5–38
 Stål storlek 42–55
 Kilspår: SMS 2305 (ej lagerstandard)

Egenskaper

- Glappfria
- Vibrationsdämpande
- Kompenserar axiella, radiella och vinkelavvikelser
- Finns i rostfritt

Storlek	98° ShoreA		Max**		Ådragn.		Max axelförskjutning***		Vikt g	
	Nm	A1 A2	d1-d2	Varvtal	Skruv moment	Axial	Radial	Vinkel		
			Ø	min ⁻¹	dim.	ΔKa mm	ΔKr mm	ΔKw °		
05	0,9	10 -	11,5	15 5 5 -	2-5	38000	M1,6	0,3 2,5 3,5	+0,4/-0,2 0,04 0,9	3
07	2,0	14 -	16	22 8 7 -	3-7	26000	M2	0,4 3,5 5,0	+0,6/-0,3 0,06 0,9	7
09	5,0	20 -	23	30 10 10 -	5-11	18000	M2,5	1,3 5,0 7,3	+0,8/-0,4 0,08 0,9	19
14	12,5	30 -	32	35 13 11 -	6-16	12000	M3	2 5,0 11,0	+1,0/-0,5 0,09 0,9	40
19	17	40 -	45	66 16 25 -	8-24	9500	M6	19 11,0 14,5	+1,2/-0,5 0,06 0,9	140
24	60	55 -	57	78 18 30 -	10-32	7000	M6	19 10,5 20,0	+1,4/-0,5 0,10 0,9	350
28	160	65 -	70,5	90 20 35 -	15-38	6000	M8	42 11,0 24,5	+1,5/-0,7 0,11 0,9	510
38	325	80 -	83	114 24 45 -	15-48	4700	M8	42 15,5 30,0	+1,8/-0,7 0,12 0,9	1030
42	450	95 85	91	126 26 50 28	19-50	4000	M10	83 18,0 32,5	+2,0/-1,0 0,14 0,9	3570
48	525	105 95	104	140 28 56 32	25-55	3500	M12	145 21,0 36,0	+2,1/-1,0 0,16 0,9	4950
55	685	120 110	118	160 30 65 37	35-68	3000	M12	145 26,0 42,5	+2,2/-1,0 0,17 0,9	9800
65****	900	135 115	123	185 35 75 47	40-72	2700	M12	145 33 45,0	+2,6/-1,0 0,25 1,0	13600

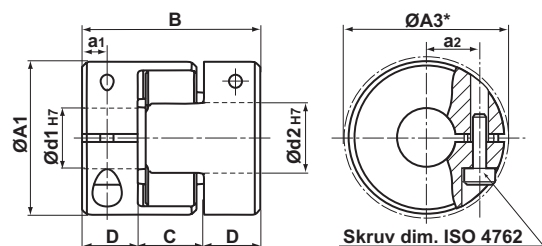
*Minsta tillåtna utrymme.

**Vid en periferhastighet över 30 m/s rekommenderas dynamisk balansering av kopplingen.

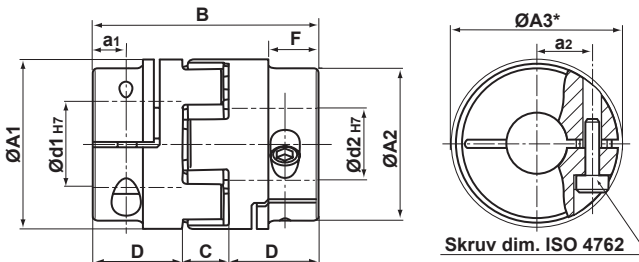
***Värden gäller för elastomerkors 98° Shore A (röd), för värden med elastomerkors 92° Shore A (gul) kontakta Mekanex.

****Värden gäller för elastomerkors 92° Shore A (gul).

ALUMINIUM, STORLEK 5–38



STÅL, STORLEK 42–55



KOPPLINGSHALVOR

Beställningsnyckel **WKEN 14 10 - K**

Storlek 05–55

Axelhål Ø (d₁, d₂) 02–70 (mm)

Kilspår Ej lagerstandard

ELASTOMERKORS

Beställningsnyckel **WKEZK 14 98**

Storlek 05–55

Gummikors 98° Shore A (standard)
92° Shore A

Exempel på artikelnummer

Kopplingshalvor och elastomerkors beställs separat, se följande exempel.

WKEN1406 (kopplingshalva storlek 14, axelhål Ø06 utan kilspår)

WKEN1410-K (kopplingshalva storlek 14, axelhål Ø10 med kilspår)

WKEZK1498 (elastomerkors storlek 14, 98° Shore A)

2