

# KUGGSTÄNGER

## Kuggstångs profiler

I naturlig storlek.



Modul 1,0



Modul 1,5



Modul 2,0



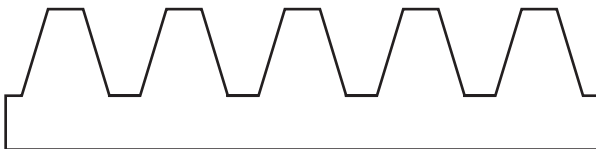
Modul 2,5



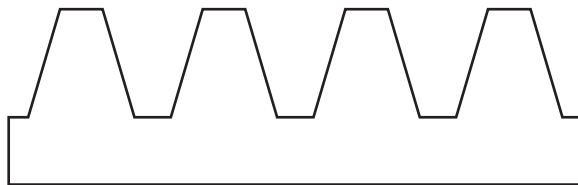
Modul 3,0



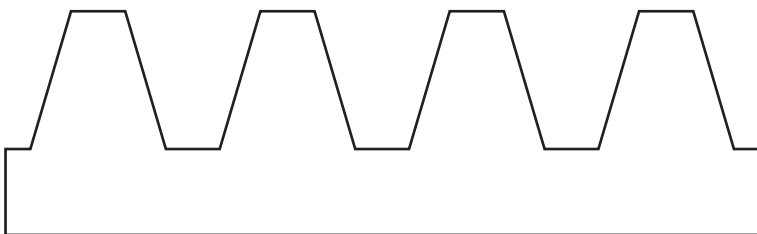
Modul 4,0



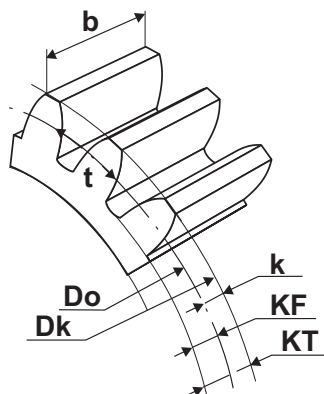
Modul 5,0



Modul 6,0



Modul 8,0



KF = Kuggens fothöjd =  $1,25 \cdot \text{modulen}$   
KT = Kuggens totala höjd =  $2,25 \cdot \text{modulen}$   
k = Kuggens topphöjd =  $\text{modulen}$   
t =  $\text{Modul} \cdot \text{TT}$

# KUGGSTÄNGER

## Teknisk information

### Kuggstången

Kuggstången kan beskrivas som ett cylindriskt kugghjul med oändligt antal kuggar.

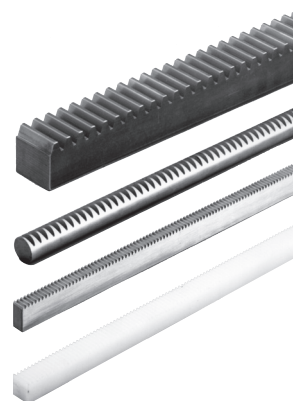
Vid dimensionering av kuggstången utgår man från det kugghjul som skall gå mot stången. Detta beror på att hjulet alltid har en mindre kuggradie än kuggstången och därmed får en svagare kugg.

Dimensioneringen av kuggstången sker på samma sätt som för ett cylindriskt kugghjul.

Vridmomentet bestäms enligt följande:

$$M_v = \frac{D_o1 \cdot F}{2000}$$

$$a = D_o2 + \frac{D_o1}{2}$$



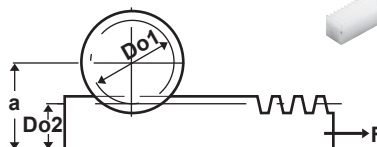
### Beteckningar

$M_v$  = Vridmoment (Nm)

$D_o$  = Delningsdiametern

$F$  = Linjär kraft (N)

$a$  = Axelavstånd

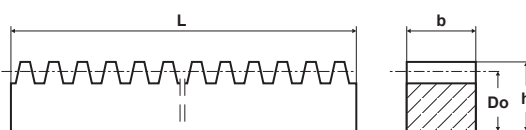


## Fyrkantiga

### Material

S = Stål Ck45K+N DIN 1.1191-SS 1672

M = Mässing SS 5170



Modul	Artikelnr	Material	L	b	Do	h
0,5	K050200-M04	M	200	4	3,5	4
	K050200-S04	S	200	4	3,5	4
0,7	K070250-M04	M	250	4	5,3	6
1,0	K100200-M08	M	200	8	7,0	8
	K100200-S08	S	200	8	7,0	8
	K100500-S08	S	500	8	7,0	8
	K101000-S08	S	1000	8	7,0	8
	K100500-S10	S	500	10	9,0	10
	K101000-S10	S	1000	10	9,0	10
	K100250-S15	S	250	15	14,0	15
	K100500-S15	S	500	15	14,0	15
	K101000-S15	S	1000	15	14,0	15
	K102000-S15	S	1998,05*	15	14,0	15
1,5	K150250-S17	S	250	17	15,5	17
	K150500-S17	S	500	17	15,5	17
	K151000-S17	S	1000	17	15,5	17
	K152000-S17	S	1998,05*	17	15,5	17
2,0	K200500-S20	S	500	20	18,0	20
	K201000-S20	S	1000	20	18,0	20
	K202000-S20	S	1998,05*	20	18,0	20
2,5	K250500-S25	S	500	25	22,5	25
	K251000-S25	S	1000	25	22,5	25
	K252000-S25	S	2002,77*	25	22,5	25
3,0	K300500-S30	S	500	30	27,0	30
	K301000-S30	S	1000	30	27,0	30
	K302000-S30	S	1998,05*	30	27,0	30
4,0	K400500-S40	S	500	40	36,0	40
	K401000-S40	S	1000	40	36,0	40
	K402000-S40	S	1998,05*	40	36,0	40
5,0	K500500-S50	S	500	50	45,0	50
	K501000-S50	S	1000	50	45,0	50
	K502000-S50	S	2010,62*	50	45,0	50
6,0	K601000-S60	S	1000	60	54,0	60
	K602000-S60	S	1998,05*	60	54,0	60
8,0	K801000-S80	S	1000	80	72,0	80
	K802000-S80	S	2010,62*	80	72,0	80

\*Längden anpassad för löpande montering

Verklig längd övriga: 197/247/497/997 ± 3mm. Exakt kapning på förfrågan.

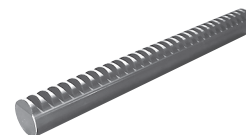
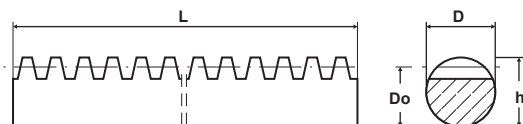
Rostfritt på förfrågan.

# KUGGSTÄNGER

## Runda

### Material

S = ETG 88 DIN 17210  
Kuggkvalitet 7h25



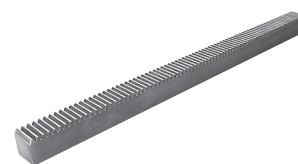
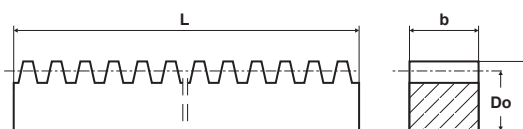
Modul	Artikelnr	Material	L	D h6	Do
1,0	KR100500	S	500	10	9,0
	KR101000	S	1000	10	9,0
	KR102000	S	2000	10	9,0
1,5	KR150500	S	500	15	13,5
	KR151000	S	1000	15	13,5
	KR152000	S	2000	15	13,5
2,0	KR200500	S	500	20	18,0
	KR201000	S	1000	20	18,0
	KR202000	S	2000	20	18,0
2,5	KR250500	S	500	25	22,5
	KR251000	S	1000	25	22,5
	KR252000	S	2000	25	22,5
3,0	KR300500	S	500	30	27,0
	KR301000	S	1000	30	27,0
	KR302000	S	2000	30	27,0
4,0	KR400500	S	500	40	36,0
	KR401000	S	1000	40	36,0
	KR402000	S	2000	40	36,0
5,0	KR500500	S	500	50	45,0
	KR501000	S	1000	50	45,0
	KR502000	S	2000	50	45,0
6,0	KR601000	S	1000	50	44,0
	KR602000	S	2000	50	44,0

Rostfritt på förfrågan.

## Fyrkantiga plast

### Material

P = Polyamid PA6



Modul	Artikelnr	Material	L	b	Do	h
1,0	K100500P	P	500	15	14,0	15
	K101000P	P	1000	15	14,0	15
1,5	K150500P	P	500	17	15,5	17
	K151000P	P	1000	17	15,5	17
2,0	K200500P	P	500	20	18,0	20
	K201000P	P	1000	20	18,0	20
2,5	K250500P	P	500	25	22,5	25
	K251000P	P	1000	25	22,5	25
3,0	K300500P	P	500	30	27,0	30
	K301000P	P	1000	30	27,0	30
4,0	K400500P	P	500	40	36,0	40
	K401000P	P	1000	40	36,0	40
5,0	K500500P	P	500	50	45,0	50
	K501000P	P	1000	50	45,0	50

# KUGGSTÄNGER

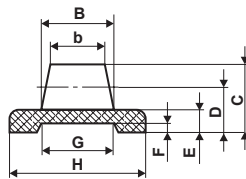
## Böjliga av plast

### Material

Duracon M25-44, ingreppsvinkel 20°

Minsta innerdiametern är 300 mm för samtliga moduler.

Säljs som metervara upp till 50 m, vikten är 30 g per meter.



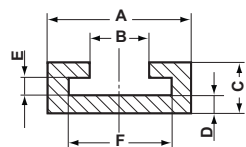
Modul	Artikelnr	B	b	C	D	E	F	G	H	Böjhållfasthet max (N)
1,0	BPK10	5,0	4	4,3	3,3	2,0	0,9	4,9	10	161
1,5	BPK15	6,5	5	5,7	4,2	2,3	1,0	8,0	12	161
2,0	BPK20	8,0	6	7,0	5,0	2,5	1,1	10,1	15	265

## Styrskenor

### Material

Aluminium (A6063S-T5)

Total längd 1000 mm



Artikelnr	A	B	C	D	E	F	Vikt (g)
111-ARL-1	12,3	5,6	5,2	2	2,2	10,3	96,00
111-ARL-1,5	14,3	7,2	5,5	2	2,5	12,3	110,00
111-ARL-2	17,3	8,8	6,2	2,5	2,7	15,3	150,00

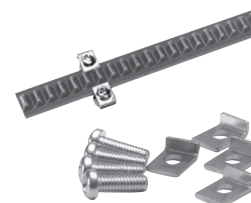
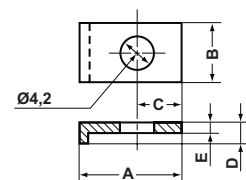
## Fästen

### Material

SS-EN 10 130 - DC01 (1.0330)

Kallvalsad stålplåt (trevärt) med kromad plätering

10 st/förp. (Stjärnskruv ingår)



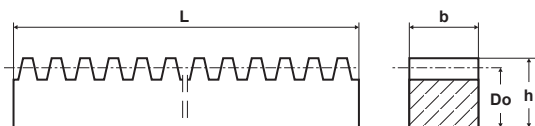
Artikelnr	Modul	A	B	C	D	E	Skruv	Vikt (g)
111-SRS-1	1,0	10,2	8,0	4,5	2,7	1,2	M4x12	2,24
111-SRS-2	1,5 och 2,0	11,4	8,0	5,6	3,9	1,4	M4x12	2,52

## Fyrkantiga, formsprutade

### Material

Hostaform (polyoxymetylen)

Ingreppsvinkel ( $\alpha$ ) 20°



Modul	Artikelnr	L	b	Do	h
0,5	K050250H	250	4,0	4,0	4,5
1,0	K100250H	250	9,0	8,0	9,0
1,5	K150250H	250	12,0	10,5	12,0
2,0	K200250H	250	15,4	9,0	11,0
3,0	K300250H	250	19,4	12,0	15,0