

HAMMASTANGOT

Hammastankoprofiilit

Luonnollisessa koossa.



Moduuli 1,0



Moduuli 1,5



Moduuli 2,0



Moduuli 2,5



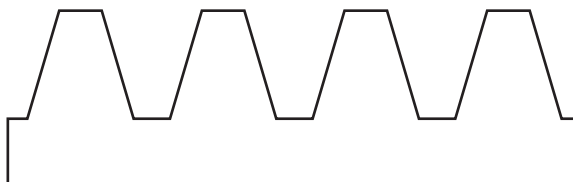
Moduuli 3,0



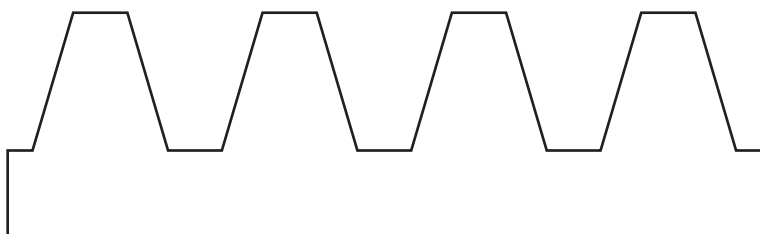
Moduuli 4,0



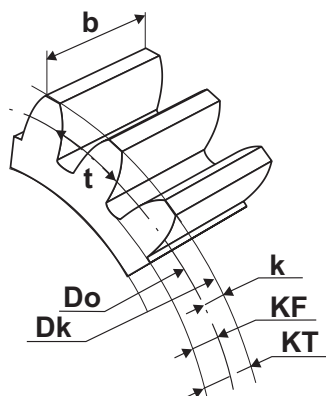
Moduuli 5,0



Moduuli 6,0



Moduuli 8,0



KF = hampaan jalkakorkeus = $1,25 \cdot \text{moduuli}$
KF = hampaan kokonaiskorkeus = $2,25 \cdot \text{moduuli}$
k = hampaan yläkorkeus = moduuli
t = moduuli \cdot TT

HAMMASTANGOT

Tekniset tiedot

Hammastangot

Hammastanko on ikään kuin lieriöhammaspyörä, jossa on loppumattomasti hampaita. Hammastanko mitoitetaan siihen kiinni tulevan hammaspyörän perusteella. Tämä johtuu siitä, että pyörän hammassäde on pienempi kuin hammastangon hammassäde. Hammastanko mitoitetaan samalla tavalla kuin lieriöhammaspyörä.

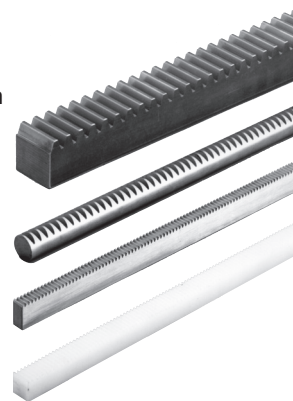
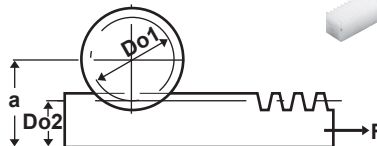
Merkinnät

Mv = vääntömomentti (Nm)
Do = jakohalkaisija
F = lineaarinen voima (N)
a = akseliväli

Vääntömomentti määritetään seuraavasti:

$$Mv = \frac{Do1 \cdot F}{2000}$$

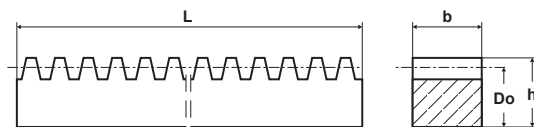
$$a = Do2 + \frac{Do1}{2}$$



Nelikulmainen

Materiaali

S = teräs Ck45K+N DIN 1.1191-SS 1672
M = messinki SS 5170.



Moduuli	Tuotenro	Materiaali	L	b	Do	h
0,5	K050200-M04	M	200	4	3,5	4
	K050200-S04	S	200	4	3,5	4
0,7	K070250-M04	M	250	4	5,3	6
1,0	K100200-M08	M	200	8	7,0	8
	K100200-S08	S	200	8	7,0	8
	K100500-S08	S	500	8	7,0	8
	K101000-S08	S	1000	8	7,0	8
	K100500-S10	S	500	10	9,0	10
	K101000-S10	S	1000	10	9,0	10
	K100250-S15	S	250	15	14,0	15
	K100500-S15	S	500	15	14,0	15
	K101000-S15	S	1000	15	14,0	15
	K102000-S15	S	1998,05*	15	14,0	15
1,5	K150250-S17	S	250	17	15,5	17
	K150500-S17	S	500	17	15,5	17
	K151000-S17	S	1000	17	15,5	17
	K152000-S17	S	1998,05*	17	15,5	17
2,0	K200500-S20	S	500	20	18,0	20
	K201000-S20	S	1000	20	18,0	20
	K202000-S20	S	1998,05*	20	18,0	20
2,5	K250500-S25	S	500	25	22,5	25
	K251000-S25	S	1000	25	22,5	25
	K252000-S25	S	2002,77*	25	22,5	25
3,0	K300500-S30	S	500	30	27,0	30
	K301000-S30	S	1000	30	27,0	30
	K302000-S30	S	1998,05*	30	27,0	30
4,0	K400500-S40	S	500	40	36,0	40
	K401000-S40	S	1000	40	36,0	40
	K402000-S40	S	1998,05*	40	36,0	40
5,0	K500500-S50	S	500	50	45,0	50
	K501000-S50	S	1000	50	45,0	50
	K502000-S50	S	2010,62*	50	45,0	50
6,0	K601000-S60	S	1000	60	54,0	60
	K602000-S60	S	1998,05*	60	54,0	60
8,0	K801000-S80	S	1000	80	72,0	80
	K802000-S80	S	2010,62*	80	72,0	80

* Pituus on mitoitettu juoksevan asennuksen mukaan.

Ruostumaton saatavana tilauksesta.

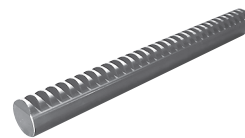
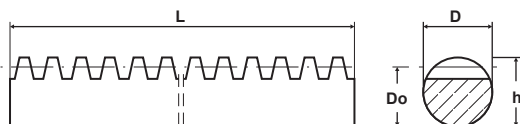
Todellinen pituus on 197/247/497/997 ± 3mm. Pyynnöstä voidaan katkaista tarkkaan mittaan.

HAMMASTANGOT

Pyöreät

Materiaali

S = ETG 88 DIN 17210
Hammaslaatu 7h25



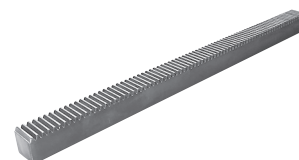
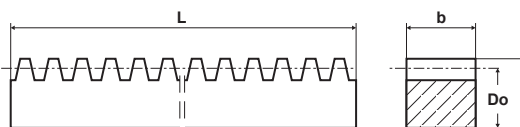
Moduuli	Tuotenro	Materiaali	L	D h6	Do
1,0	KR100500	S	500	10	9,0
	KR101000	S	1000	10	9,0
	KR102000	S	2000	10	9,0
1,5	KR150500	S	500	15	13,5
	KR151000	S	1000	15	13,5
	KR152000	S	2000	15	13,5
2,0	KR200500	S	500	20	18,0
	KR201000	S	1000	20	18,0
	KR202000	S	2000	20	18,0
2,5	KR250500	S	500	25	22,5
	KR251000	S	1000	25	22,5
	KR252000	S	2000	25	22,5
3,0	KR300500	S	500	30	27,0
	KR301000	S	1000	30	27,0
	KR302000	S	2000	30	27,0
4,0	KR400500	S	500	40	36,0
	KR401000	S	1000	40	36,0
	KR402000	S	2000	40	36,0
5,0	KR500500	S	500	50	45,0
	KR501000	S	1000	50	45,0
	KR502000	S	2000	50	45,0
6,0	KR601000	S	1000	50	44,0
	KR602000	S	2000	50	44,0

Ruostumaton saatavana tilauksesta.

Nelikulmainen muovi

Materiaali

P = Polyamidi PA6



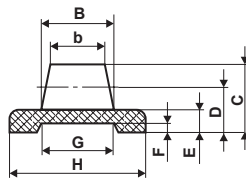
Moduuli	Tuotenro	Materiaali	L	b	Do	h
1,0	K100500P	P	500	15	14,0	15
	K101000P	P	1000	15	14,0	15
1,5	K150500P	P	500	17	15,5	17
	K151000P	P	1000	17	15,5	17
2,0	K200500P	P	500	20	18,0	20
	K201000P	P	1000	20	18,0	20
2,5	K250500P	P	500	25	22,5	25
	K251000P	P	1000	25	22,5	25
3,0	K300500P	P	500	30	27,0	30
	K301000P	P	1000	30	27,0	30
4,0	K400500P	P	500	40	36,0	40
	K401000P	P	1000	40	36,0	40
5,0	K500500P	P	500	50	45,0	50
	K501000P	P	1000	50	45,0	50

HAMMASTANGOT

Taipuisa muovi

Materiaali

Duracon M25-44, ryntökulma 20°
Pienin sisähalkaisija on 300 mm kaikkien moduulien osalta.
Myydään metritavarana 50 metriin saakka.
Paino on 30 g metriltä.

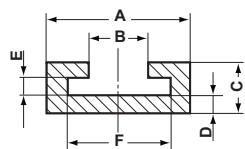


Moduuli	Tuoteno	B	b	C	D	E	F	G	H	Suurin poikkitaivutuslujuus (N)
1,0	BPK10	5,0	4	4,3	3,3	2,0	0,9	4,9	10	161
1,5	BPK15	6,5	5	5,7	4,2	2,3	1,0	8,0	12	161
2,0	BPK20	8,0	6	7,0	5,0	2,5	1,1	10,1	15	265

Ohjauskiskot

Materiaali

Alumiini (A6063S-T5)
Kokonaispituus 1 000 mm

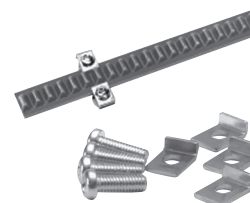
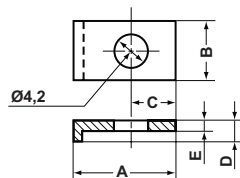


Tuoteno	A	B	C	D	E	F	Paino (g)
111-ARL-1	12,3	5,6	5,2	2,0	2,2	10,3	96,00
111-ARL-1,5	14,3	7,2	5,5	2,0	2,5	12,3	110,00
111-ARL-2	17,3	8,8	6,2	2,5	2,7	15,3	150,00

Kiinnitys

Materiaali

SS-EN 10 130 - DC01 (1.0330)
Kylmävalssattu teräslevy (kolmiarvoinen),
jossa on kromipinnoitus.
10 kpl/pakkaus (mukana tähtiruuvit)

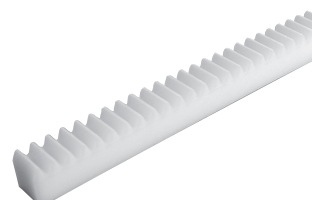
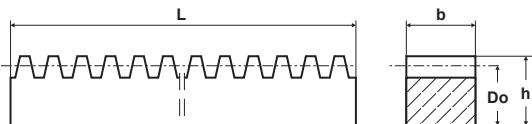


Tuoteno	Moduuli	A	B	C	D	E	Ruuvi	Paino (g)
111-SRS-1	1,0	10,2	8,0	4,5	2,7	1,2	M4x12	2,24
111-SRS-2	1,5 ja 2,0	11,4	8,0	5,6	3,9	1,4	M4x12	2,52

Nelikulmaiset, ruiskupuristetut

Materiaali

Hostaform (polyoksymetyyleeni)
Ryntökulma (α) 20°



Moduuli	Tuoteno	L	b	Do	h
0,5	K050250H	250	4,0	4,0	4,5
1,0	K100250H	250	9,0	8,0	9,0
1,5	K150250H	250	12,0	10,5	12,0
2,0	K200250H	250	15,4	9,0	11,0
3,0	K300250H	250	19,4	12,0	15,0