

TRAPETSIRUUVIT

TRAPETSIRUUVIT

Materiaali

Teräs C35, EN 1.0501 / C45, EN 1.0503

Haponkestävästä teräksestä 316L, EN 1.4404

ISO 2901/2903 ja DIN 103 toleranssi 7e

ISO 2901/2903 ja DIN 103 toleranssi 7e



Tarkoitus

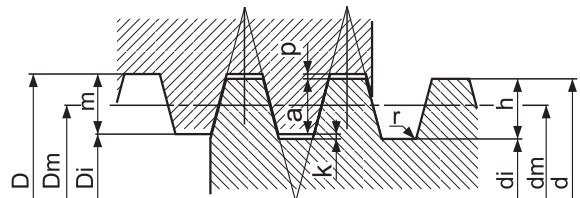
Trapetsiruuvien avulla pyörivä liike muutetaan lineaariseksi liikkeeksi. Trapetsiruuvia voidaan käyttää säätöä varten, asennustukena tai kiinnityselementtinä. Käytetään esimerkiksi säätöruuveissa, kun pyörimisnopeus ei ole kovin suuri ja kun käyttökerroin on noin 20 %.

Sovelluksissa missä vaaditaan hyvää ruosteenkestoa hyvä valinta on punametallimutteri yhdessä ruostumattoman trapetsiruuvien kanssa.

Kierre	Tuoteno	Tuoteno	Tuoteno	Tuoteno	Ruuvi			Mutteri		
	O / Teräs	V / Teräs	O / RST	V / RST	d _{max}	di _{max}	dm _{max}	D _{min}	Di _{min}	Dm _{min}
Tr 10x3	TH10	-	-	-	10	6,5	8,4	10,5	7	8,5
Tr 12x3	TH12	TV12	TH12-SS	TV12-SS	12	8,5	10,4	12,5	9	10,5
Tr 14x4	TH14	-	-	-	14	9,5	11,9	14,5	10	12,0
Tr 16x4	TH16	TV16	TH16-SS	TV16-SS	16	11,5	13,9	16,5	12	14,0
Tr 18x4	TH18	TV18	TH18-SS	TV18-SS	18	13,5	15,9	18,5	14	16,0
Tr 20x4	TH20	TV20	TH20-SS	TV20-SS	20	15,5	17,9	20,5	16	18,0
Tr 22x5	TH22	TV22	TH22-SS	TV22-SS	22	16,5	19,4	22,5	17	19,5
Tr 24x5	TH24	TV24	TH24-SS	TV24-SS	24	18,5	21,4	24,5	19	21,5
Tr 26x5	TH26	TV26	TH26-SS	TV26-SS	26	20,5	23,4	26,5	21	23,5
Tr 28x5	TH28	TV28	TH28-SS	TV28-SS	28	22,5	25,4	28,5	23	25,5
Tr 30x6	TH30	TV30	TH30-SS	TV30-SS	30	23,0	26,9	31,0	24	27,0
Tr 32x6	TH32	TV32	TH32-SS	TV32-SS	32	25,0	28,9	33,0	26	29,0
Tr 36x6	TH36	TV36	TH36-SS	TV36-SS	36	29,0	32,9	37,0	30	33,0
Tr 40x7	TH40	TV40	TH40-SS	TV40-SS	40	32,0	36,4	41,0	33	36,5
Tr 44x7	TH44	TV44	-	-	44	36,0	40,4	45,0	37	40,5
Tr 50x8	TH50	TV50	TH50-SS	TV50-SS	50	41,0	45,9	51,0	42	46,0
Tr 60x9	TH60	TV60	-	-	60	50,0	55,4	61,0	51	55,5
Tr 70x10	TH70	TV70	-	-	70	59,0	64,9	71,0	60	65,0
Tr 80x10	TH80	TV80	-	-	80	69,0	74,9	81,0	70	75,0

Varastopituudet 3 metriin asti.

Pyynnöstä saatavana myös kaksipäisellä kierteellä olevia muttereita ja tankoja.



Kierteen koko	Suurin käyttövoima		Suurin puristukuorma N ruuvien pituuden (m) mukaan 6-kertaisella varmuudella.										
	N	0,15	0,20	0,30	0,50	0,75	1,00	1,50	2,00	2,50	3,00	4,00	5,00
Tr 10x3	3237	1334	735	323	117	52	29						
Tr 12x3	5591	3855	2168	964	347	154	87	38					
Tr 14x4	6965	6003	3384	1500	541	241	135	59	33				
Tr 16x4	10202		7259	3227	1157	524	289	128	72	46	32	17	
Tr 18x4	14028		13812	6131	2207	981	552	245	137	88	61	34	21
Tr 20x4	18540			10643	3835	1704	958	425	239	153	105	59	38
Tr 22x5	20993			13684	4924	2187	1231	547	308	190	136	76	49
Tr 24x5	26388			21601	7789	3462	1942	865	486	310	215	121	77
Tr 26x5	32373				11772	5218	2943	1304	733	466	326	183	117
Tr 28x5	39043				16990	7553	4247	1888	1061	678	472	264	169
Tr 30x6	42575				20228	9005	5071	2246	1285	809	562	315	202
Tr 32x6	50129				28056	12468	7014	3119	1746	1121	778	438	280
Tr 36x6	67002				50227	22366	12556	5581	3139	2011	1394	784	502
Tr 40x7	81423				74163	32961	18540	8240	4630	2962	2060	1157	741
Tr 44x7	102612					52287	29430	13066	7357	4708	3266	1834	1177
Tr 50x8	132729					87701	49246	21876	12311	7887	5473	3080	1971
Tr 60x9	200300					191980	107910	47971	26977	17275	11988	6749	4316
Tr 70x10	272816						207972	92410	51993	33255	23073	12998	8318
Tr 80x10	372191							172263	96922	61999	43065	24230	15499

TRAPETSIMUTTERIT

Pyöreät mutterit ja kuusiomutterit

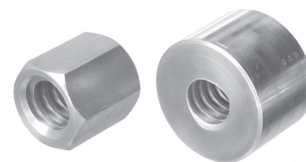
Materiaali

Teräs 1.0736/1.0737

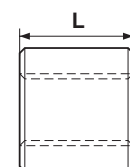
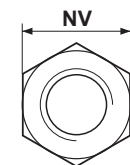
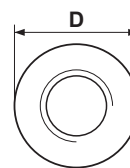
ISO 2901/2903 ja DIN 103 toleranssi 7H

Punametalli CuSn7ZnPb pronssi

ISO 2901/2903 ja DIN 103 toleranssi 7H



Kierrekoko	Pyöreä, teräs			Pitkä, teräs tai punametalli			Kuusio, teräs		
	Tuotenumero	D	L	Tuotenumero	D	L	Tuotenumero	NV	L
Tr 10x3	TRU* 10	22	15	TRU* 10R	22	20	TSX* 10	17	15
Tr 12x3	TRU* 12	26	18	TRU* 12**	26	24	TSX* 12	19	18
Tr 14x4	TRU* 14	30	21	TRU* 14R	30	28	TSX* 14	22	21
Tr 16x4	TRU* 16	36	24	TRU* 16**	36	32	TSX* 16	24	24
Tr 18x4	TRU* 18	40	27	TRU* 18**	40	36	TSX* 18	27	27
Tr 20x4	TRU* 20	45	30	TRU* 20**	45	40	TSX* 20	30	30
Tr 22x5	TRU* 22	45	33	TRU* 22**	45	44	TSX* 22	30	33
Tr 24x5	TRU* 24	50	36	TRU* 24**	50	48	TSX* 24	36	36
Tr 26x5	TRU* 26	50	39	TRU* 26**	50	52	TSX* 26	36	39
Tr 28x5	TRU* 28	60	42	TRU* 28**	60	56	TSX* 28	41	42
Tr 30x6	TRU* 30	60	45	TRU* 30**	60	60	TSX* 30	46	45
Tr 32x6	TRU* 32	60	48	TRU* 32**	60	64	TSX* 32	50	48
Tr 36x6	TRU* 36	75	54	TRU* 36**	75	72	TSX* 36	55	54
Tr 40x7	TRU* 40	80	60	TRU* 40**	80	80	TSX* 40	60	60
Tr 44x7	TRU* 44	80	66	TRU* 44**	80	88	TSX* 44	65	66
Tr 50x8	TRU* 50	90	75	TRU* 50R	90	100	TSX* 50	75	75
Tr 60x9	TRU* 60	100	90	TRU* 60R	100	120	TSX* 60	90	90
Tr 70x10	TRU* 70	110	100	TRU* 70R	110	140	-	-	-
Tr 80x10	TRU* 80	120	110	TRU* 80R	120	160	-	-	-



Tuotenumeroa koskeva tarkennus: Tähdien (*) tilalle kirjoitetaan H, kun tilataan oikeäkätinen kierre, tai V, kun halutaan vasenkätinen kierre. Esimerkiksi "TRUV 36".

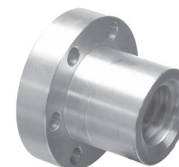
Kahden tähden (**) tilalle kirjoitetaan L (teräs) tai R (punametalli). Esimerkiksi "TRUV 36R".

Laippamutterit, kiinteä asennus

Materiaali

Punametalli CuSn7ZnPb pronssi

ISO 2901/2903 ja DIN 103 toleranssi 7H



Kierrekoko	Tuotenumero		D1	D2	D3	d	Pultille	L1	L2	L3
	Oikeakät	Vasenkät								
Tr 10x3	TFLH10R	TFLV10R	25	42	34	5	M4	25	10	6
Tr 12x3	TFLH12R	TFLV12R	28	48	38	6	M5	35	12	8
Tr 14x4	TFLH14R	TFLV14R	28	48	38	6	M5	35	12	8
Tr 16x4	TFLH16R	TFLV16R	28	48	38	6	M5	35	12	8
Tr 18x4	TFLH18R	TFLV18R	28	48	38	6	M5	35	12	8
Tr 20x4	TFLH20R	TFLV20R	32	55	45	7	M6	44	12	8
Tr 22x5	TFLH22R	TFLV22R	32	55	45	7	M6	44	12	8
Tr 24x5	TFLH24R	TFLV24R	32	55	45	7	M6	44	12	8
Tr 26x5	TFLH26R	TFLV26R	38	62	50	7	M6	46	14	8
Tr 28x5	TFLH28R	TFLV28R	38	62	50	7	M6	46	14	8
Tr 30x6	TFLH30R	TFLV30R	38	62	50	7	M6	46	14	8
Tr 32x6	TFLH32R	TFLV32R	45	70	58	7	M6	54	16	10
Tr 36x6	TFLH36R	TFLV36R	45	70	58	7	M6	54	16	10
Tr 40x7	TFLH40R	TFLV40R	63	95	78	9	M8	66	16	12
Tr 44x7	TFLH44R	TFLV44R	63	95	78	9	M8	66	16	12
Tr 50x8	TFLH50R	TFLV50R	72	110	90	11	M10	75	18	14
Tr 60x9	TFLH60R	TFLV60R	88	130	110	13	M12	90	20	16
Tr 70x10	TFLH70R	TFLV70R	95	140	120	13	M12	105	22	18
Tr 80x10	TFLH80R	TFLV80R	105	150	130	13	M12	120	24	20

